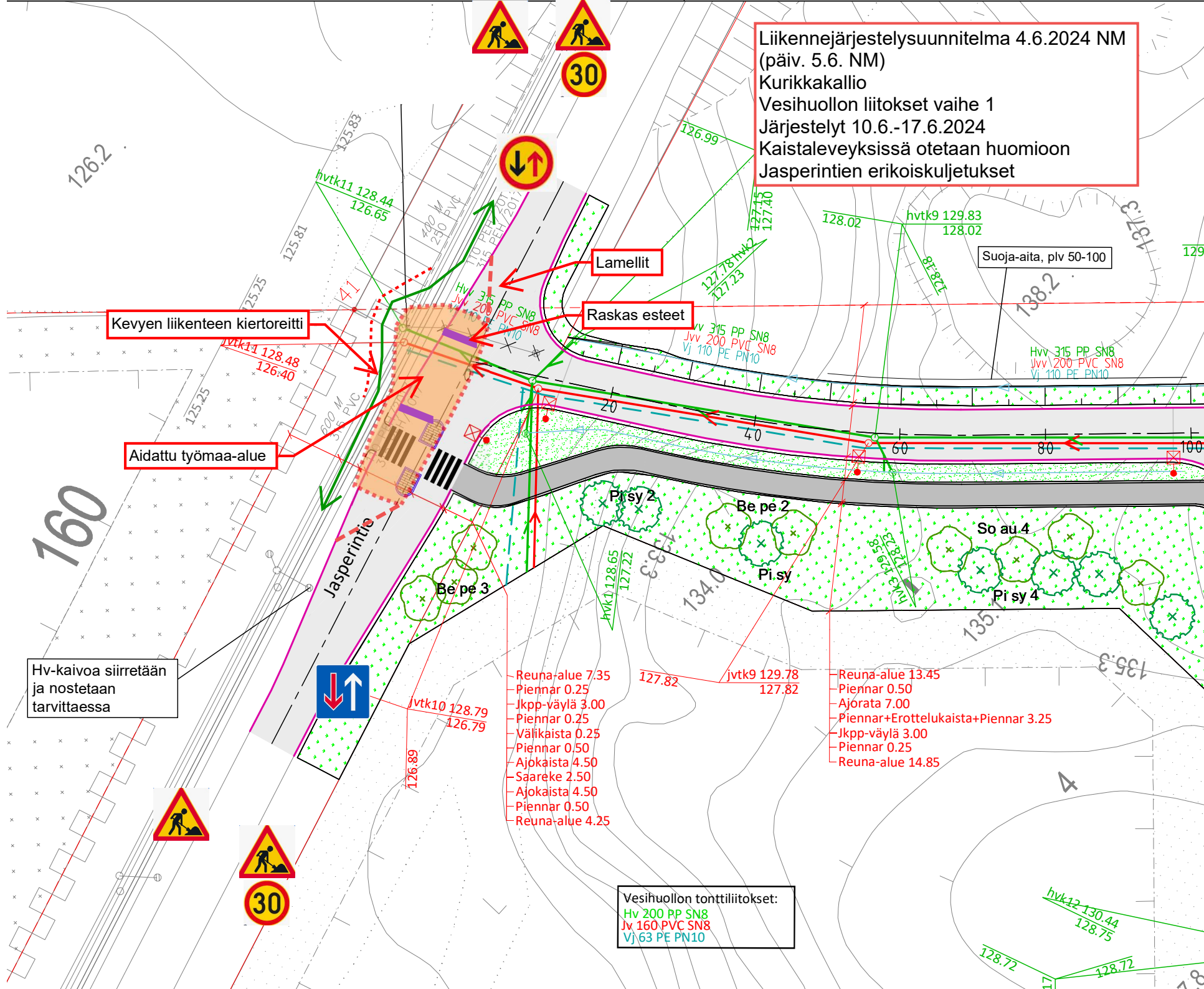


Liikennejärjestelysuunnitelma 4.6.2024 NM
 (päiv. 5.6. NM)
 Kurikkakallio
 Vesihuollon liitokset vaihe 1
 Järjestelyt 10.6.-17.6.2024
 Kaistaleveyksissä otetaan huomioon
 Jasperintien erikoiskuljetukset



Keven liikenteen kiertoreitti

Aidattu työmaa-alue

Lamellit

Raskas esteet

Suoja-aita, plv 50-100

Hv-kaivoa siirretään
 ja nostetaan
 tarvittaessa

- Reuna-alue 7.35
- Piennar 0.25
- Jkpp-väylä 3.00
- Piennar 0.25
- Välrikaista 0.25
- Piennar 0.50
- Ajokaista 4.50
- Saareke 2.50
- Ajokaista 4.50
- Piennar 0.50
- Reuna-alue 4.25

- Reuna-alue 13.45
- Piennar 0.50
- Ajorata 7.00
- Piennar+Erotteluikaista+Piennar 3.25
- Jkpp-väylä 3.00
- Piennar 0.25
- Reuna-alue 14.85

Vesihuollon tonttiliitokset:
 Hv 200 PP SN8
 Jv 160 PVC SN8
 Vj 63 PE PN10