

LUONNON NYKYTILA

Maastokäynnillä 18.3.2020 alueelta selvitettiin liito-oravan esiintyminen, kasvupaikkatyyppit, sekä alueen lepakkopotentiaali. Maastokäynnistä vastasi FM ekologi Elviira Ritari Ramboll Finland Oy:stä. Luontoselvitys päivitettiin maastokäynnillä 2.5.2024 FM Tiina Virran toimesta Ramboll Finland Oy:stä.

Lähtöaineistot

- Uhanalaiset lajit (Tampereen kaupunki, ELY-keskus)
- Pirkanmaan ekologinen verkosto 2014
- Tampereen kaupunkiseudun metsäekologinen verkosto 2018
- Pirkkalan kaava-alueen lepakkoselvitys 2009
- Pirkkalan taajama-alueen liito-oravaselvitys 2019
- Härmälänjojan (Tampere) yläosan ja Pärrinkosken alueen kunnostuksen yleissuunnitelma 2020
- Partolan osayleiskaava 2001
- Pirkkalan taajamayleiskaava 2020
- Yleiskaava 1995
- Tampereen kantakaupungin yleiskaava 2040
- Pirkanmaan maakuntakaava 2040
- Seuturatikan luontoselvitykset 2020 (Ramboll)
- Kasvillisuus ja luontotyyppiselvitykset, Pirkkalan ratahaara 2024 (Sweco)



KUVIA MAASTOKÄYNNILTÄ 2020



Alueen itäosaan sijoittuva peltoalue



Kääpäinen kolopökköalueen pohjoisosan metsikössä



Härmälänojan vartta



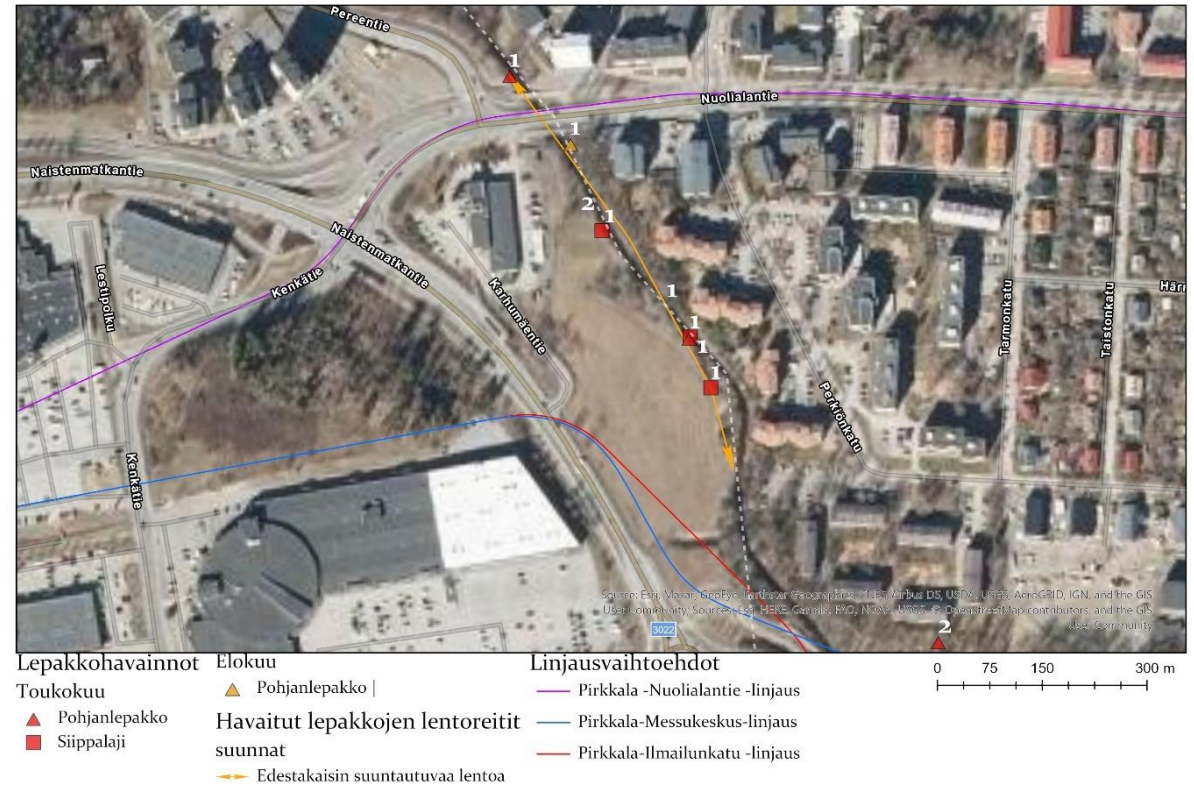
Järeä kuusi länsiosan metsäalueella



Alueen keskiosaan sijoittuva kosteikkoalue

LEPAKKOSELVITYS

- Vuonna 2020 Seuturatikan luontoselvitysten yhteydessä laadittiin lepakkoselvityksiä, joista osa kohdentui Partolaan sekä Härmälänojan varrelle. (Ramboll 2020, Virta, Ritari & Jaskari)
- Alueelle tehtiin kolme tarkistuskäyntiä touko-elokuun välillä. Lepakkoja havainnointiin käyttämällä ultraääni-ilmaisinta ja noudatten Suomen lepakkotieteellisen yhdistyksen ohjeistusta.
- Härmälänojailla havaittiin toukokuun kartoituskäynnillä useita siippoja ja pohjanlepakoita saalistamassa. Kuitenkaan heinäkuussa ojasta ei havaittu yhtään lepakkoa ja elokuussa ainoastaan yksi ohilento pohjanlepakosta Nuolialantien päädyssä. On mahdollista, että Härmälänoja on lepakoitten siirtymäreitti, mutta todennäköisesti sillä ei ole merkitystä saalistusalueena. Aluetta ei arvioitu erityisen merkittäväksi lepakoille.
- Naistenmatkantie ja Kenkätiehen rajoittuvalta metsiköstä ei sen sijaan havaittu lepakoita lainkaan. Länsipuolen tiheä, nuori metsä ei ole lepakoille kovinkaan soveltuvaa eikä alueelle ole suojaisaa reitistöä. Alue voisi soveltua satunnaisille pohjanlepakoille, jotka saalistavat avoimilla alueilla eivätkä kavahda voimakasta valoa.



Lepakkohavainnot Härmälänojan ja Partolan alueella Seuturatikan luontoselvityksessä (Ramboll 2020)

LUONTOSELVITYS 2024, RAMBOLL

- Vuoden 2024 maastonselvitys kohdistui Naistenmatkantiehen ja Kenkätiehen rajoittuvalle alueelle.
- Maastossa etsittiin liito-oravan papanoita suurten kuusten ja haapojen tyviltä.
- Kohteesta ei löydetty merkkejä liito-oravasta.
- Alue ei ole merkittävästi liito-oravalle soveltuvaa. Isompia kuusia sijaitsee alueen pohjoispuolella ja alueella on jonkin verran haapaa. Puuston iän ja rakenteen vuoksi alueen ei katsota täyttävän soveltuvan elinympäristön vaatimuksia.
- Alueelta ei ole aiempia liito-oravahavaintoja.
- Alueella ei havaittu uusia kolopuita tai selviä risupesäitä.



Alueella on muutamia isompia haaparyhmiä sekä joitain isompia kuusia.