

Partolan liittymien toimivuus

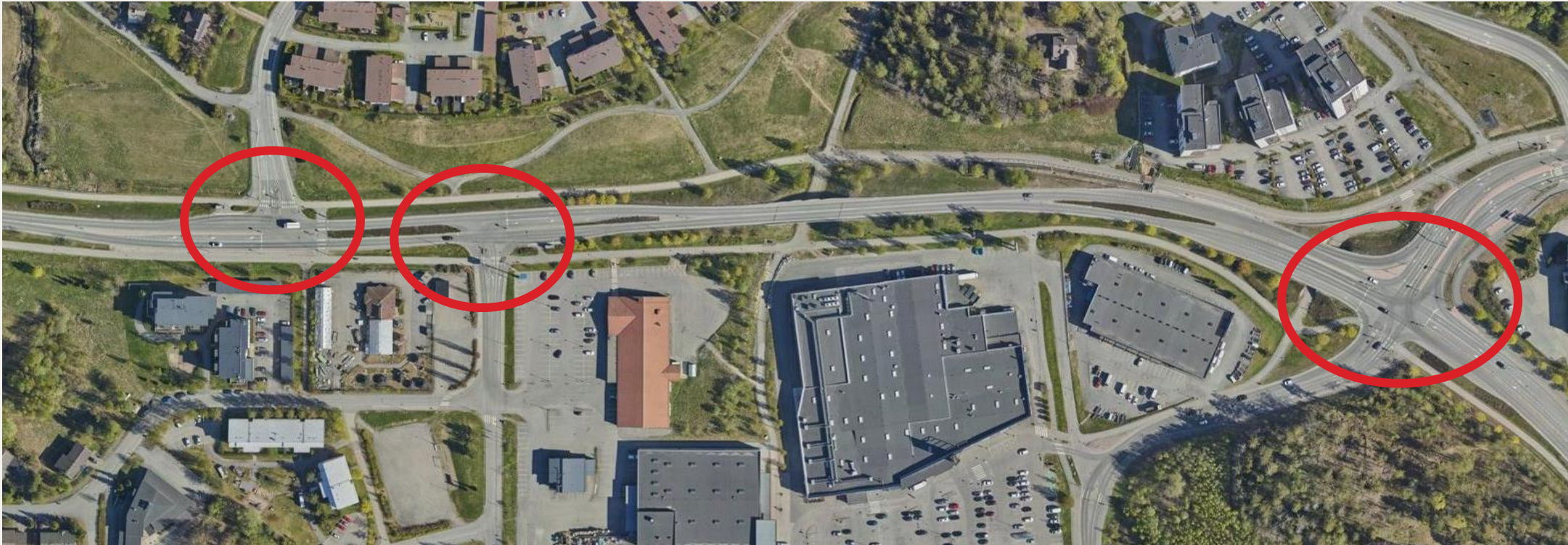
19.2.2024



**Tampereen
Ratikka**

PIRKKALA // LINNAINMAA

Liittymien nykytilanne

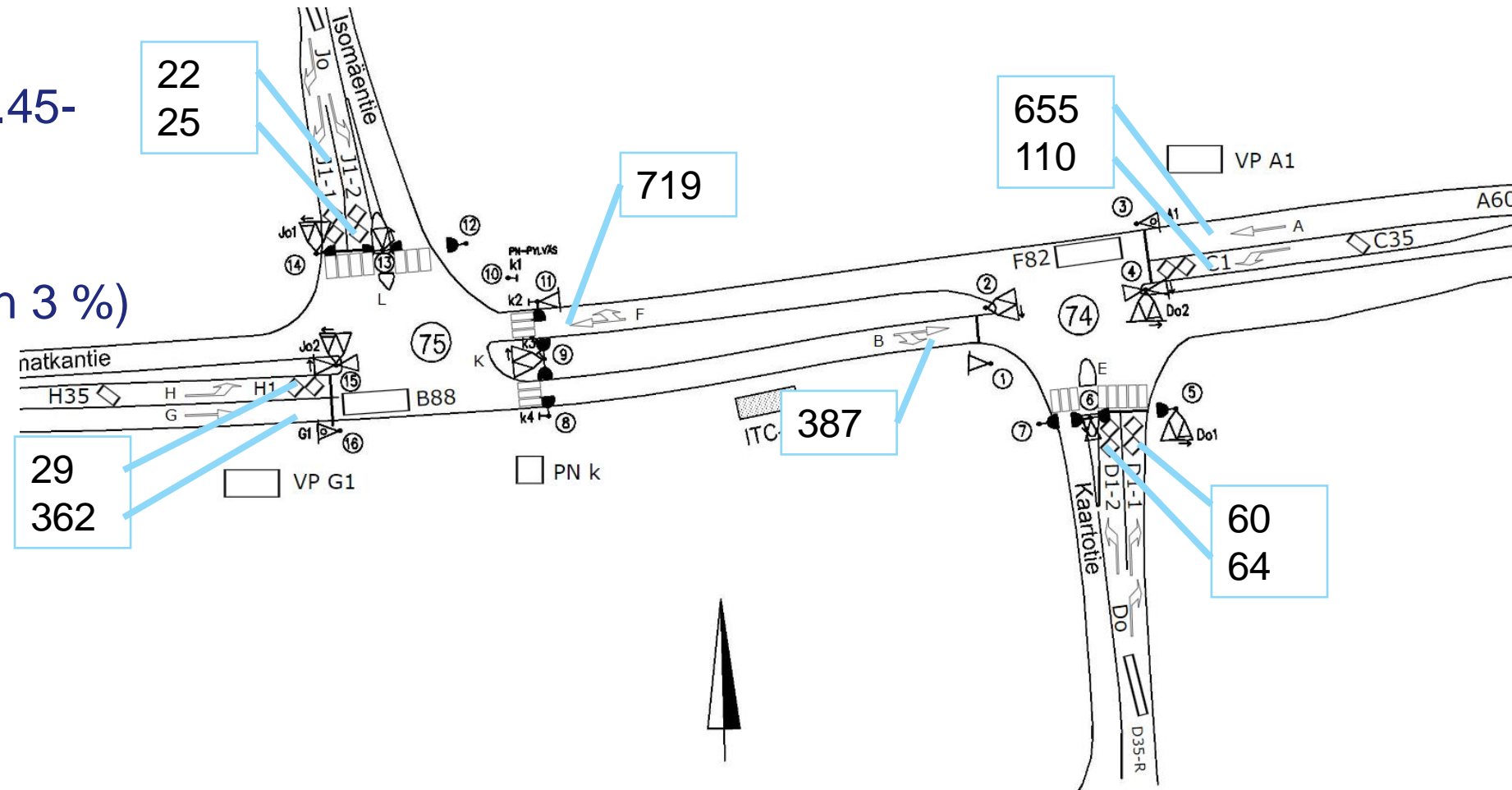


**Tampereen
Ratikka**

PIRKKALA // LINNAINMAA

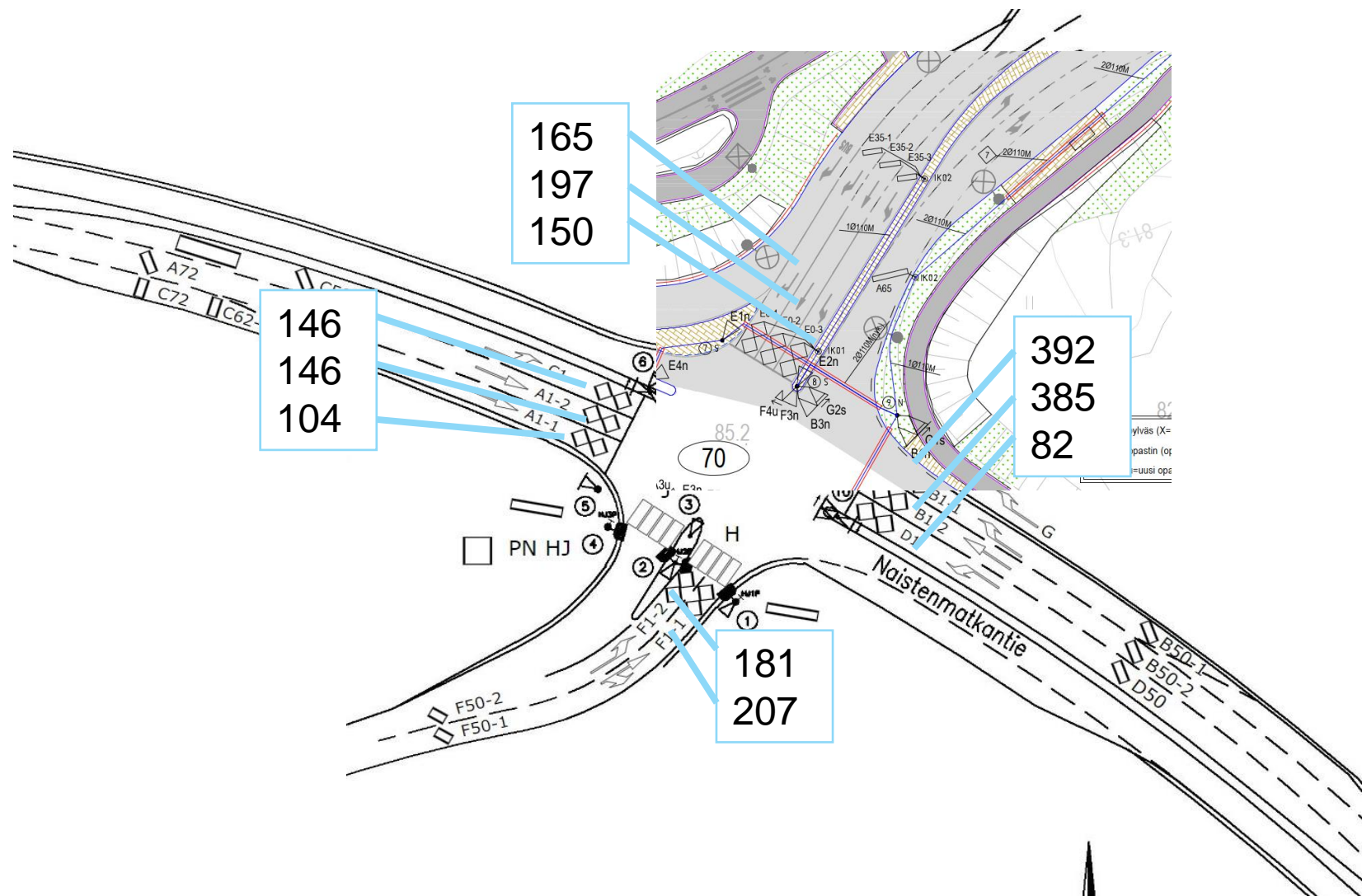
Naistenmatkantien ja Isomäentien sekä Kaartotien liittymän liikennemäärät IHT (ajon./h) 2023

- Liikennemäärät liikennevaloista ti 10.10.2023 klo 15.45-16.45
- KVL on noin 9400 ajon./vrk (rask.noin 3 %)



Nuolialantien / Naistenmatkantien / Kenkätien liittymän liikennemäärät IHT (ajon./h) 2023

- Liikennemäärät liikennevaloista ti 10.10.2023 klo 15.45-16.45 eli iltahuipputunnin aikaan
- KVL liittymän itäpuolella on noin 10900 ajon./vrk ja länsipuolella noin 9400 ajon./vrk (raskasta liikennettä noin 3 %)

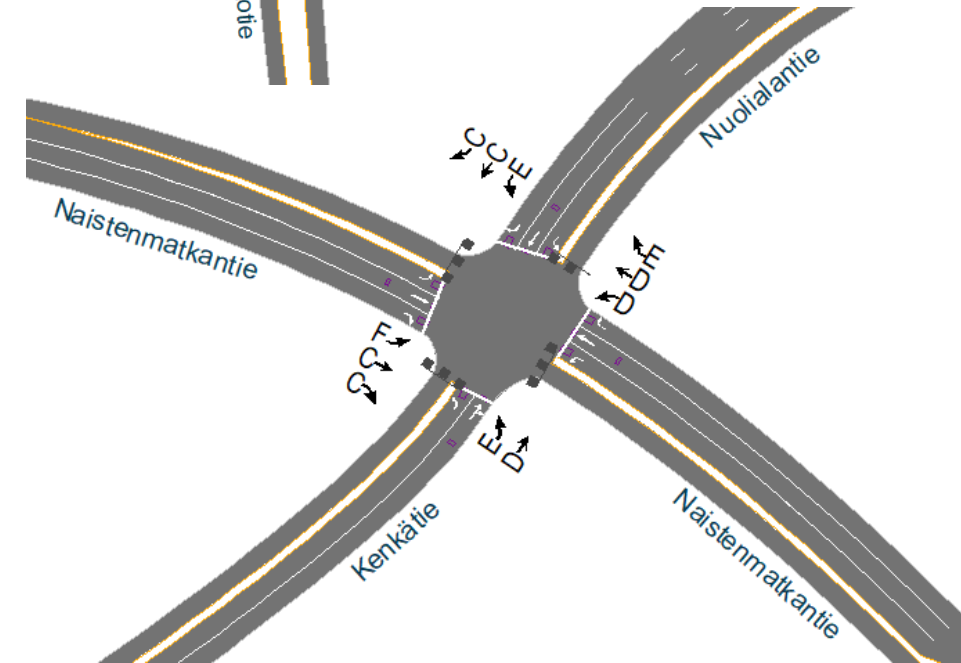
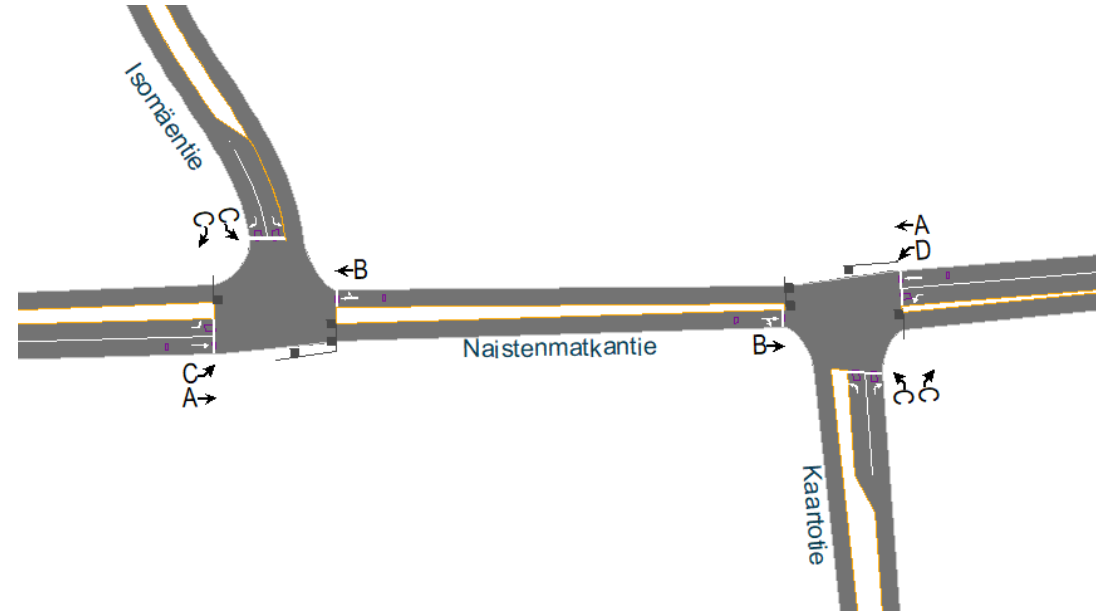


**Tampereen
Ratikka**

PIRKKALA // LINNAINMAA

Toimivuus nykytilanteessa iltahuipputunnin aikaan

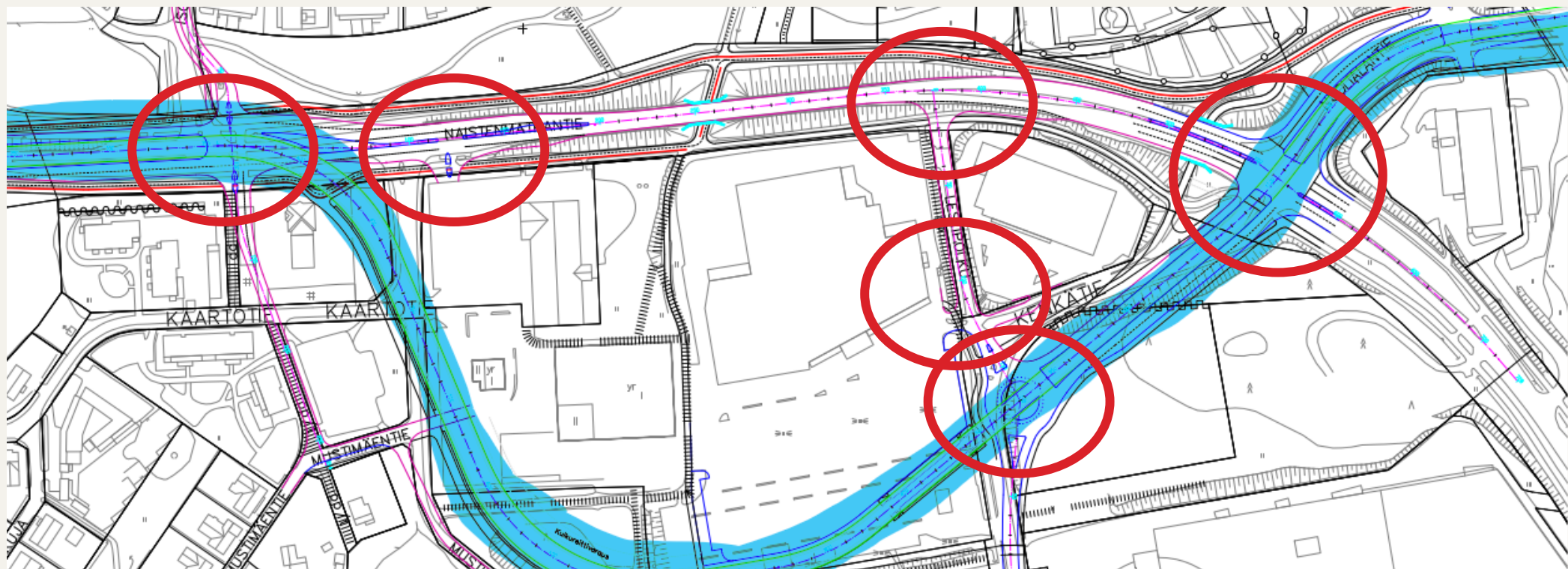
- Palvelutasot Isomäentien ja Kaartotien liittymissä ovat välillä A-D eli viivytykset ovat korkeintaan 55 s.
- Kenkätien liittymän palvelutaso on välillä C-F eli viivytykset voivat olla yli 80 s, mutta jonopituudet pysyvät maltillisina ja eivät tuki kääntyvien kaistoille menijöitä.



Valo-ohjatun liittymän palvelusoluokat

Palvelutaso	Ohjausviive / ajon. (s)
A Erittäin hyvä	≤ 10
B Hyvä	≤ 20
C Tyydyttävä	≤ 35
D Välttävä	≤ 55
E Huono	≤ 80
F Erittäin huono	> 80

Liikenne-ennuste raitiotien rakentamisen jälkeen



**Tampereen
Ratikka**

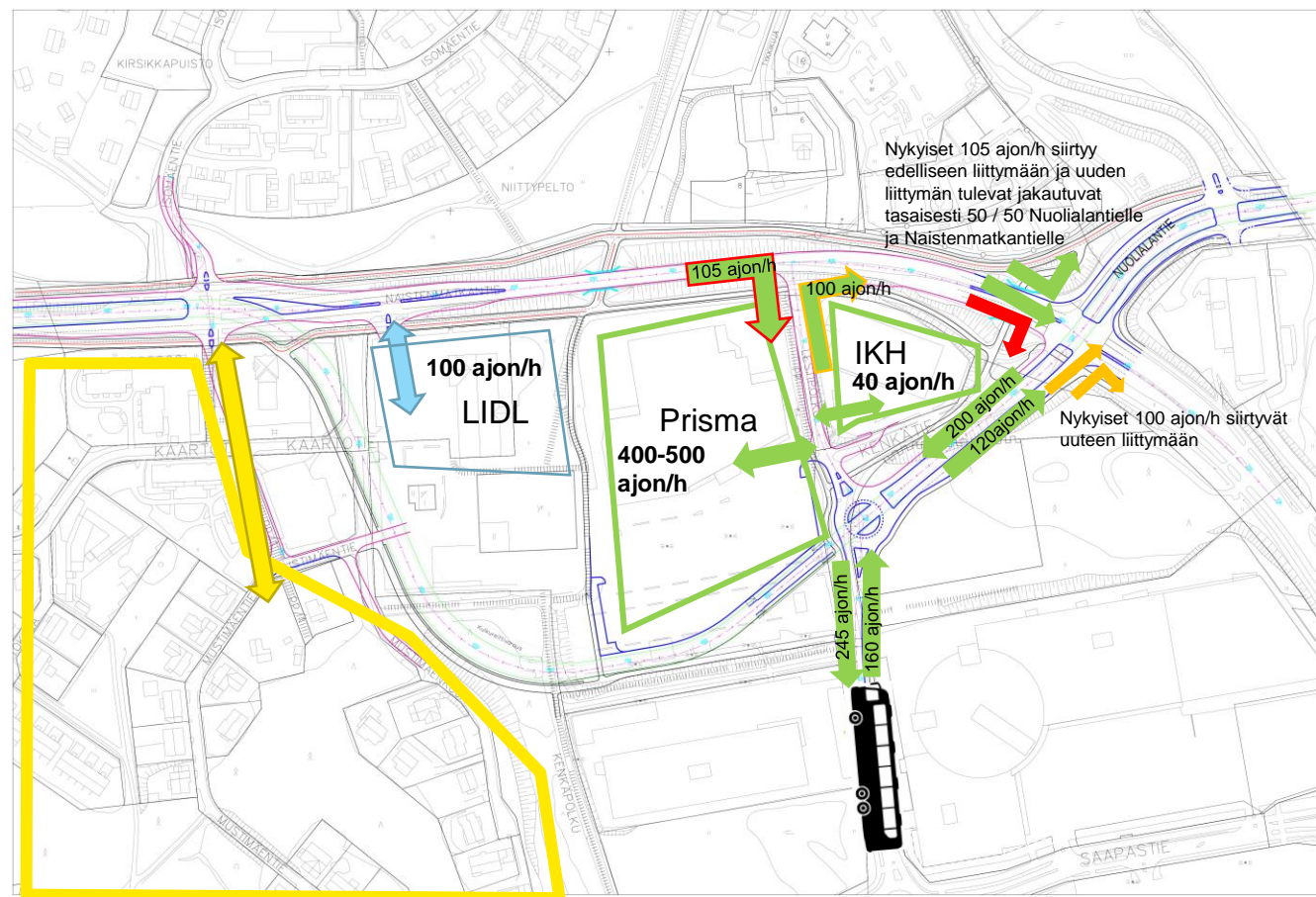
PIRKKALA // LINNAINMAA

Kauppojen liikennemäärät (IHT)

- Lild Pirkkalassa on keskimäärin kävijöitä iltahuipputunnin aikaan on noin 100 ajon./h
- Prisman kiinteistössä on käyntejä autolla noin 400 ajon./h, mutta käyntimäärä saattaa kasvaa myös 500 ajon./h
- IKH:ssa asiointi ajoittuu enemmän päiväsaikaan, joten iltahuipputunnin aikaan on 30 ajon/h

Liikennevirtojen jakautuminen raitiotien rakentamisen jälkeen

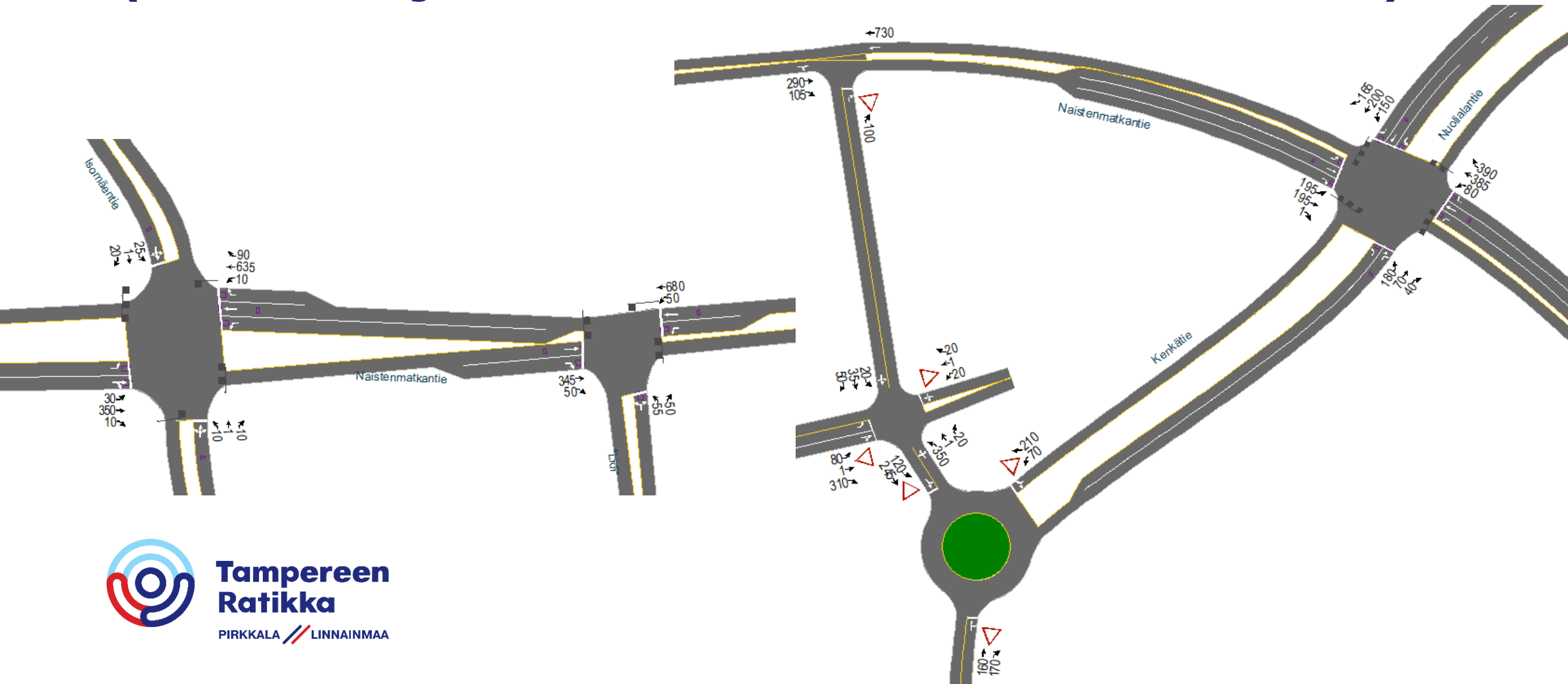
- Kaartotie siirretään Isomäentien kanssa kohtisuoraan. Kaartotietä jatkossa käyttää vain asuinalue ja Lidlin liikenne siirtyy uuteen tonttiliittymään.
- Prisma ja IKH saavat uuden suuntaisliittymän Naistenmatkantieltä, joten osa heidän liikenteestään siirtyy pois Kenkätieltä.
- Linja-autoliikenne tulee Kenkätiellä olemaan enemmän kuin nykyisin uuden joukkoliikenteen vaihtoterminaalin myötä.



**Tampereen
Ratikka**

PIRKKALA // LINNAINMAA

Liikennemäärät raitiotien rakentamisen jälkeen (liikenteen yleistä kasvua ei ole otettu huomioon)



**Tampereen
Ratikka**

PIRKKALA // LINNAINMAA

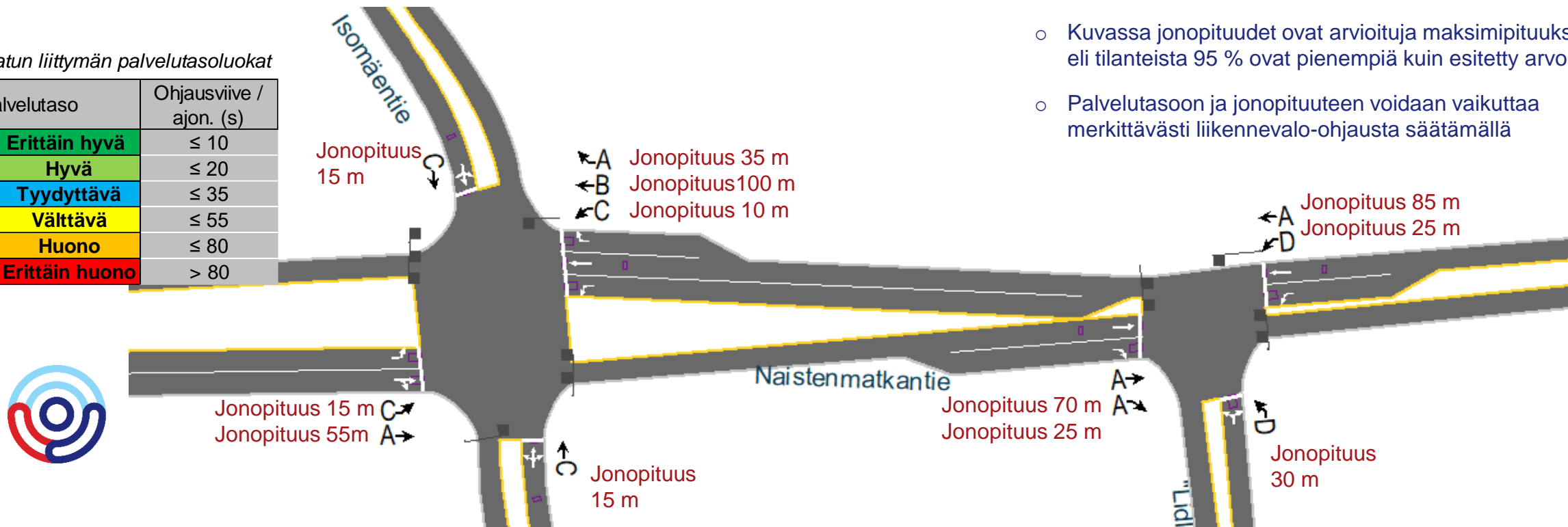
Naistenmatkantien ja Isomäentien sekä Lidlille johtavan liittymän toimivuus

- Liittymien palvelutaso on välillä A-D eli viivytykset ovat korkeintaan 55 sekuntia.
- Jonopituudet kasvavat eniten Naistenmatkantietä idästä päin tultaessa ja ajoittain voivat ylettyä Isomäentien liittymästä Lidlin liittymään.
- Liittymien kapasiteetti kestäisi jopa 50 % liikenteen kasvun, mutta jonoutuminen on huomattavaa varsinkin idästä tullessa jo 10-20 % liikenteen kasvulla ja liittymien väli täyttyy jonottavista autoista.

Valo-ohjatun liittymän palvelutasoluokat

Palvelutaso		Ohjausviive / ajon. (s)
A	Erittäin hyvä	≤ 10
B	Hyvä	≤ 20
C	Tyydyttävä	≤ 35
D	Välttävä	≤ 55
E	Huono	≤ 80
F	Erittäin huono	> 80

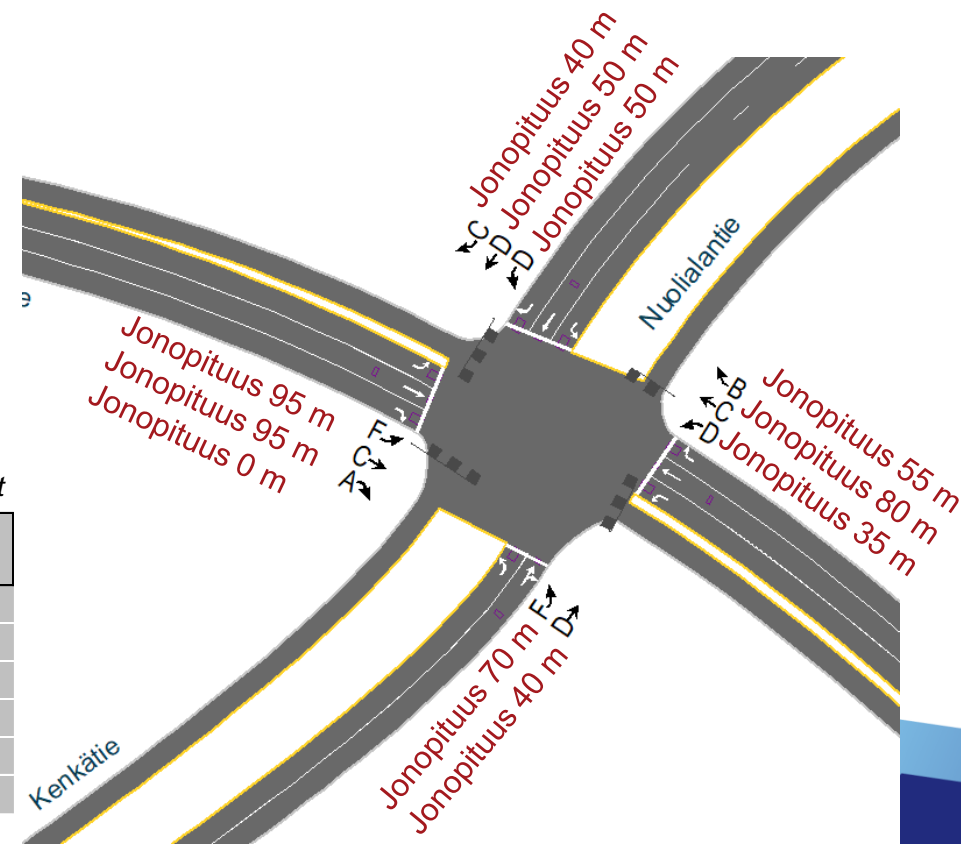
- Kuvassa jonopituudet ovat arvioituja maksimipituuksia eli tilanteista 95 % ovat pienempiä kuin esitetty arvo
- Palvelutasoon ja jonopituuteen voidaan vaikuttaa merkittävästi liikennevalo-ohjausta säätämällä



Nuolialantien / Naistenmatkantien / Kenkätien liittymän toimivuus

- Liittymän palvelutaso on välillä A-F eli viivytykset ovat korkeintaan 95 sekuntia, mikä tarkoittaa 90 s kiertoajalla, että kaikki autot eivät ehdi yhdellä kierrolla kulkemaan liittymästä
- Jonopituudet kasvavat eniten Naistenmatkantiellä, mutta jonopituudet millään tulosuunnalla ei estä viereiselle kaistalle ajamista.
- 10 % liikenteen kasvulla liittymän kapasiteetti ylittyy ja liikennevalojen kiertoaikaa täytyy nostaa 120 s, jolloin liittymä kestää vielä 30 % liikenteen kasvun

- Kuvassa jonopituudet ovat arvioituja maksimipituuksia eli tilanteista 95 % ovat pienempiä kuin esitetty arvo
- Palvelutason ja jonopituuteen voidaan vaikuttaa merkittävästi liikennevalo-ohjausta säätämällä



Valo-ohjatun liittymän palvelutasoluokat

Palvelutaso		Ohjausviive / ajon. (s)
A	Erittäin hyvä	≤ 10
B	Hyvä	≤ 20
C	Tyydyttävä	≤ 35
D	Välttävä	≤ 55
E	Huono	≤ 80
F	Erittäin huono	> 80



**Tampereen
Ratikka**

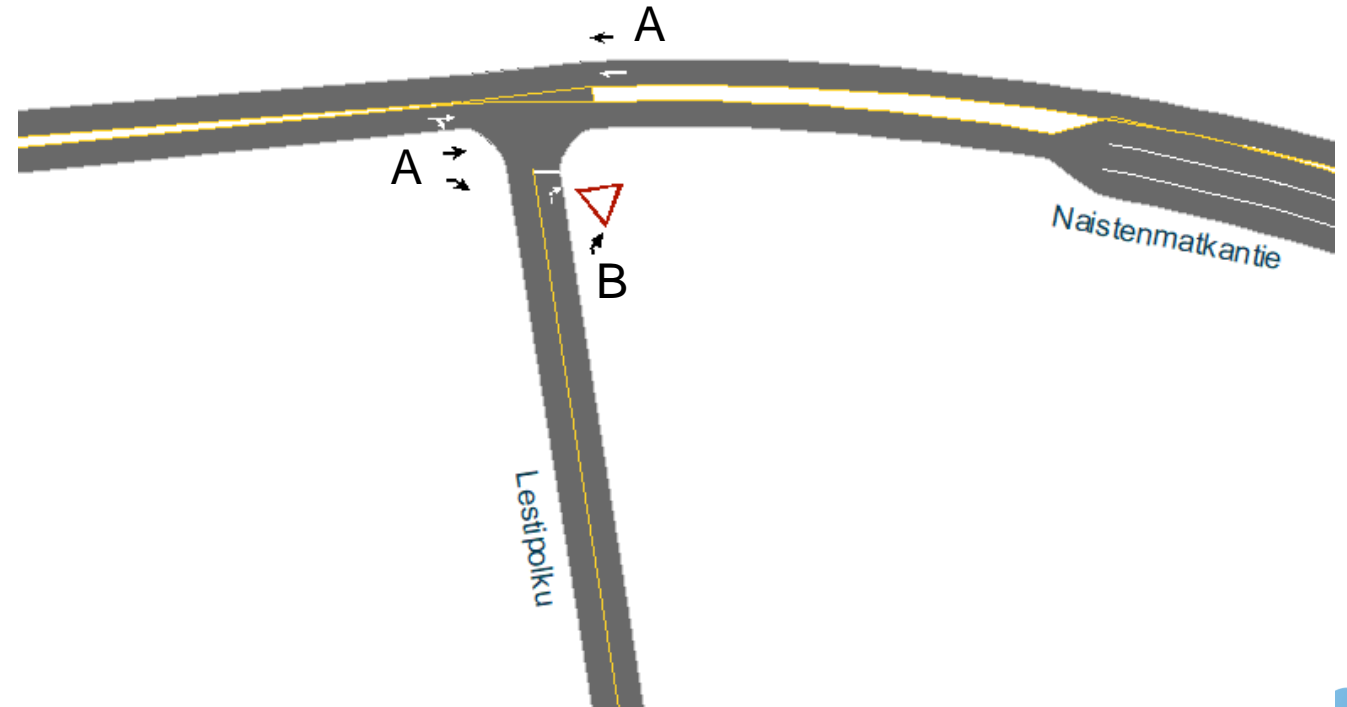
PIRKKALA // LINNAINMAA

Naistenmatkantien ja Lestipolun suuntaisliittymän toimivuus

- Liittymän palvelutaso on hyvä ja se kestää suurenkin liikenteen kasvun

Valo-ohjaamattoman liittymän palvelutasoluokat

Palvelutaso		Ohjausviive / ajon. (s)
A	Erittäin hyvä	≤ 10
B	Hyvä	≤ 15
C	Tyydyttävä	≤ 25
D	Välttävä	≤ 35
E	Huono	≤ 50
F	Erittäin huono	> 50



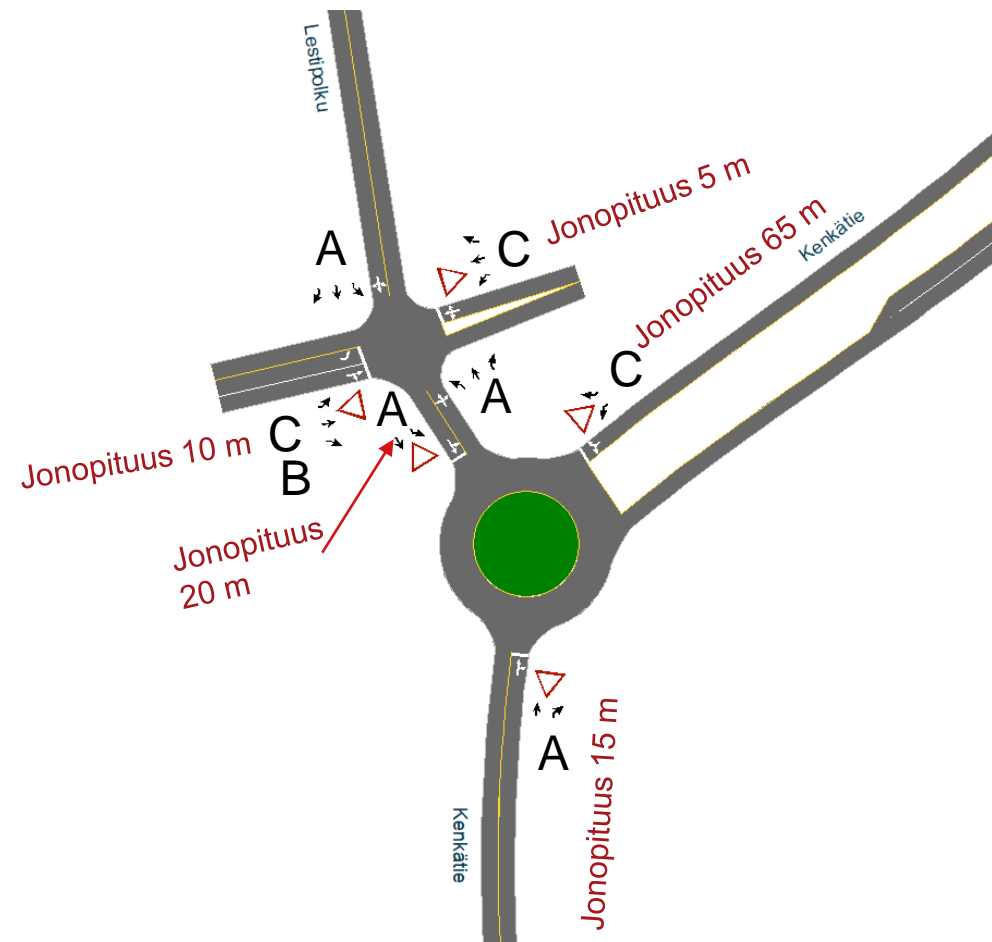
**Tampereen
Ratikka**

PIRKKALA // LINNAINMAA

Kenkätien kiertoliittymän ja tonttiliittymien toimivuus

- Liittymän palvelutaso on välillä A-C eli vähintään tyydyttävä
- Jonopituudet pysyvät maltillisina. Kiertoliittymän ja Prisman/IKH:n tonttiliittymän väli täyttyy iltahuipputunnin aikaan usein kokonaan, varsinkin ratikan ajaessa kiertoliittymän läpi. Tämä aiheuttaa ongelmaa erityisesti kiertoliittymän pohjoispuolella olevalle suojatielle.
- 20 % liikenteen kasvulla (tällöin Prismalla kävijöitä 480 ajon./h) Prismalta tulevan liikenteen palvelutaso on D välttävä ja jonopituudet kasvavat 35 m vasemmalle kääntyville. Myös tonttiliittymän ja kiertoliittymän väli jonoutuu entisestään.

- Kuvassa jonopituudet ovat arvioituja maksimipituuksia eli tilanteista 95 % ovat pienempiä kuin esitetty arvo



Valo-ohjaamattoman liittymän palvelutasoluokat

Palvelutaso		Ohjausviive / ajon. (s)
A	Erittäin hyvä	≤ 10
B	Hyvä	≤ 15
C	Tyydyttävä	≤ 25
D	Välttävä	≤ 35
E	Huono	≤ 50
F	Erittäin huono	> 50



**Tampereen
Ratikka**

PIRKKALA // LINNAINMAA



Muutakin kuin matka



**Tampereen
Ratikka**

PIRKKALA // LINNAINMAA