

### RAKENTEET & MATERIAALIT



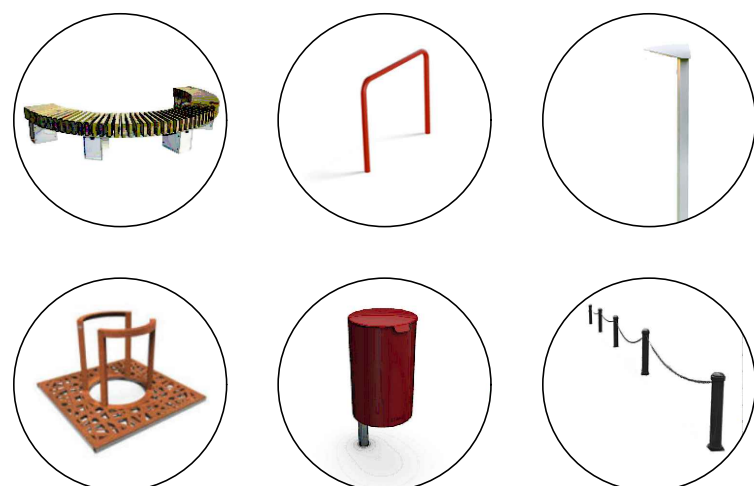
Aukion värillinen maatiilaladonta yhdistyy omaleimaisesti harmaisiin betonikivipintoihin ja maisemaportaiden koruton olemus luo kontrastia hulevesiuomalle korostaen sen luonnonmukaista vaikutelmaa. Corten-teras toimii yhdistävänä elementtinä aukion ja muun ratikkaympäristön välillä.

Kuvien lähde: Rudus Oy; ylhäällä keskellä Novenberg

### KALUSTEET & VARUSTEET

Hillitty värimaailma ja selkeä muotokieli jättävät tilaa ladonnalle ja taitteen toteuttamiselle. Neutraalit puiset kalusteet tasapainottavat erilaisia metallipintoja, joilla saadaan tuotua aukion hillittyn yleisilmeeseen ripaus räväkkyttä.

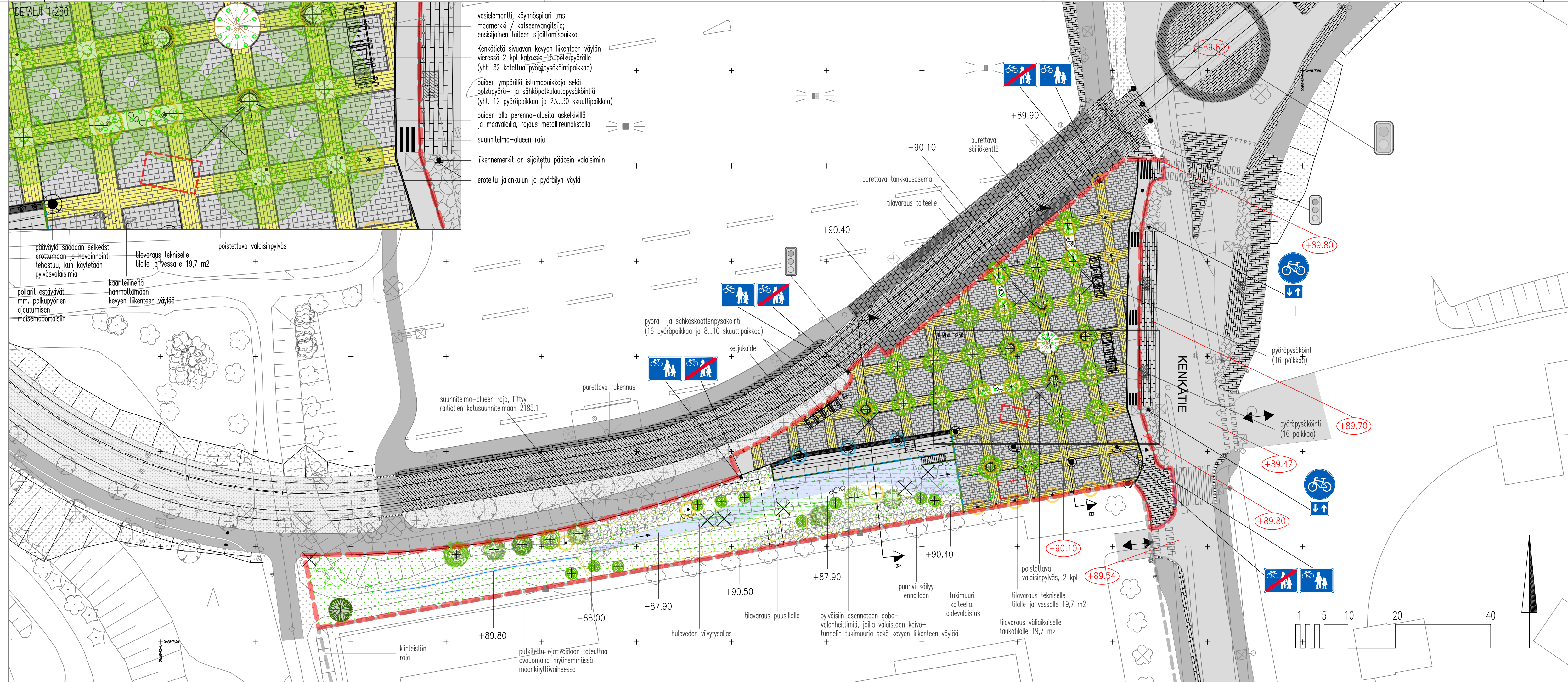
Kuvien lähde: vasemmallä ylhäällä Havena, alhaalla Envire; keskellä ylhäällä Alushel, alhaalla HAGS; oikealla ylhäällä Verdelux, alhaalla Pirkkalan kunta



### KASVILLISUUS



Lahopuun sijoittaminen niittyvaltaisille hulevesialueille tukee lajiston monimuotoisuutta. Kuvien lähde: Suomen Lajitietokeskus



### PÄÄLLESTYMATERIAALIT, MERKINTÖJEN SELITYS:

- BETONIKIVEYS, HARMAA KARTANOKIVI TIILILADONNALLA
- BETONIKIVEYS, HARMAAT ROOMALAISET KIVET
- MUSTA KARTANOKIVI / JUOKSUKIVIRAITA
- VÄRILLINEN MAATIILI TAI VASTAAVA
- LOHKAREKIVIÄ JA LAHOPUUTA
- MAISEMAPORTAAT BETONIA, KULKUPORTAAT BETONIA (MUSTA JUOKSUKIVIRAITA)
- NIITYNURMI
- HULEVESIKASVILLISUUS
- MONILAJINEN PENSAS- JA PERENNAISTUTUS

### KALUSTEET & VARUSTEET

- PENKKI, PUOLIYMPYRÄ, ESIM. HAVENO PORTO TAI VASTAAVA, 8 KPL ETUREUNASSA LED-VALONAUHA PROFIILISSA, YHT. 33,5 JM
- PYÖRÄTELIN, ESIM. ALUSHEL BAR TAI VASTAAVA, 24 KPL
- PYÖRÄTELIN, ESIM. ALUSHEL ARC TAI VASTAAVA, 12 KPL
- PYÖRÄKATOS, ESIM. ALUSHEL CPH4 TAI VASTAAVA, 3 KPL
- PYSÄKÖINTITILAA SÄHKÖPOTKULAUDOILLE, YHT. 29 M<sup>2</sup>
- ROSKA-ASTIA, ESIM. HAGS POPPEL TAI VASTAAVA, 5 KPL
- JUURISTOSUOJARITILÄ 1950 X 1950 MM, ESIM. ENVIRE CORTEN FURNS TAI VASTAAVA, 18 KPL + RUNKOSUOJA, ESIM. ENVIRE CORTEN AMOS KAAREVA TAI VASTAAVA, 24 KPL
- KÖYNNÖSTUKI LÄMPÖKÄSITELTYÄ PUUTA Ø 48500 MM HUOM! ENSISIJAINEN TAITTEEN SJOITTIMISPAIKKA!
- POLLARI (EI VALAISINTA), KORKEUS 900 MM, 37 KPL

### PUUVARTINEN KASVILLISUUS:

- POISTETTAVA PUU
- ISTUTETTAVA YKSITTÄISPENSAS / KUKKIVA PIKKUPUU, 10 KPL
- ISTUTETTAVA TAMMI RUNKOSUOJALLA, 24 KPL
- ISTUTETTAVA MONILAJINEN PUUSTO, 9 KPL

### RAKENTEET, MERKINTÖJEN SELITYS:

- TASOON UPOTETTU GRAANIITTINEN REUNAKIVI, NÄKYMÄ 0 CM, KURUN HARMAA RAAKAREUNAKIVI S170
- JALKAKÄYTTÄVÄN TAI PYÖRÄTIEN REUNALINJA (PÄÄLLESTEEN REUNA)
- METALLIREUNALISTA CORTEN-TERÄSTÄ
- KETJUKAIDE, KORKEUS 900 MM
- TUKIMUURIN KAIDE, KORKEUS 1200 MM
- TUKIMUURI BETONIA
- VIHERPAINANNE
- AVO-OJA
- RUMPU, MUOVIPUTKIA KÄYTETTÄESSÄ LUOKKA SN 8
- HULEVESIKAIVO RITILÄ- TAI KUPUKANSISTOLLA
- NYKYINENHULEVESIKAIVO RITILÄKANSISTOLLA
- HULEVEEDEN TARKASTUSKAIVO
- PUISTOVALAISIN, ESIM. IGUZZINI PALCO INOUT TAI VASTAAVA + KARTIOPYLVÄS (5 METRIÄ) BETONIALUSTALLA, 7 KPL SINISELLÄ YMPYRÖIDYISSÄ GOBO-VALONHEITIN, 2 KPL/PYLVÄS = YHT. 6 KPL
- VALAISINPOLLARI, KORKEUS 900 MM, 15 KPL
- VALAISINPOLLARI, KORKEUS 300 MM, KASVILLISUUSALUEILLA 3 KPL
- MATALA VALAISINPOLLARI / MAAVALOT PUILLE, 14 KPL
- KADUN LIKIMÄÄRÄINEN KORKEUSASEMA PÄÄLLESTEEN REUNASSA TAI REUNA-KIVEN YLÄPinnan KORKEUSASEMA, JOS PÄÄLLESTE RAJOITTUU REUNATUKEEN

HUOM. Puiden, istutusten, toimintojen, kalusteiden ja varusteiden sijaintipaikat, mallit ja määrät ovat ohjeellisia, ja ne tarkentuvat rakentamissuunnittelun aikana.

Tässä suunnitelmassa on käytetty ETRS-GK24/N2000 taso- ja korkeuskoordinaattistoa

**PIRKKALAN KUNTA**

**PARTOLANAUKIO**

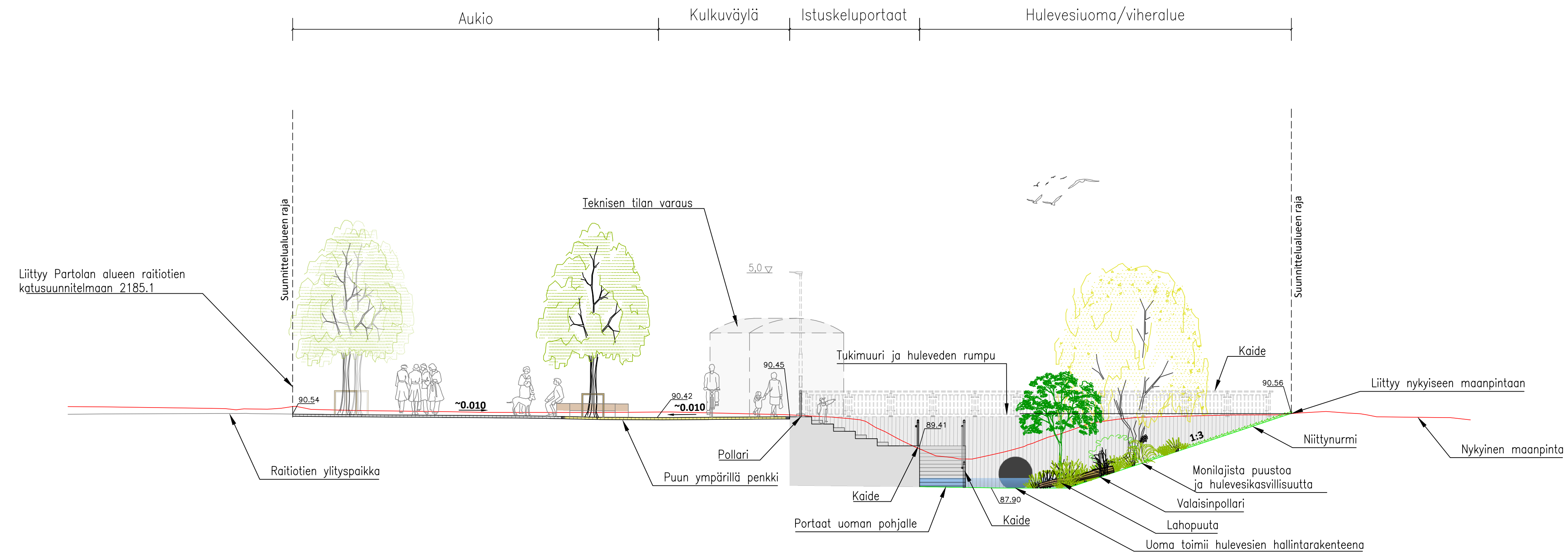
PARTOLA  
 KATU- JA PUISTOSUUNNITELMA  
 ASEMAPUURUSTUS 1:500

Muutos		Ylan päätös:	
Tark.	A. Reinikka	Suunnittelupäällikön päätös:	
Hyv.			§
Pvm.	5.11.2024		
Korvaa piir.n:o			
Ark.n:o			
Piir.n:o		Piir.	L. Härmäläinen & P. Jonkka-Haavisto
		Suunn.	L. Härmäläinen & P. Jonkka-Haavisto
		Tark.	H. Yitälä & A. Kiviniemi
		Piir.n:o	1/2185.3/1

**Tampereen Ratikka**  
 PIRKKALA LIIKUNNAA



PARTOLANUKIO  
 TYYPPIPOIKKILEIKKAUS 1:100  
 A-A



PARTOLANUKIO  
 TYYPPIPOIKKILEIKKAUS 1:100  
 B-B

