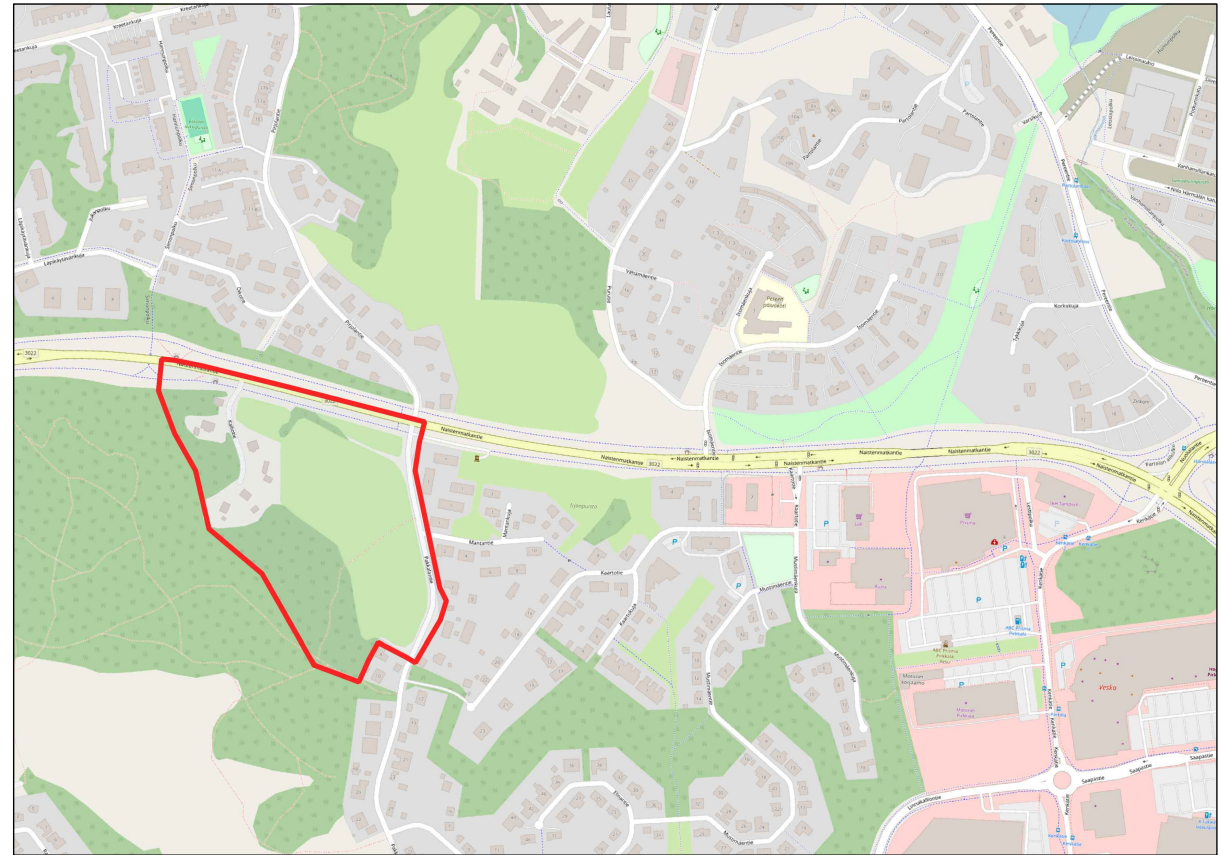


013 Loukonlahti

016 Pakkalankulma

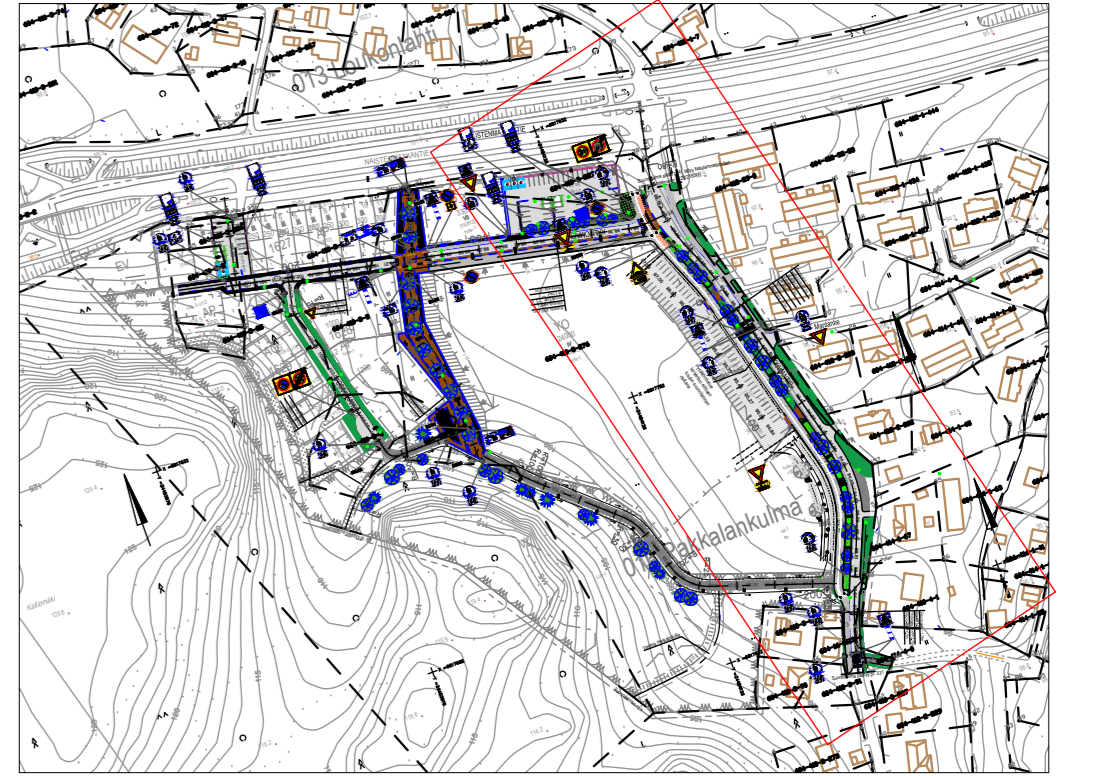
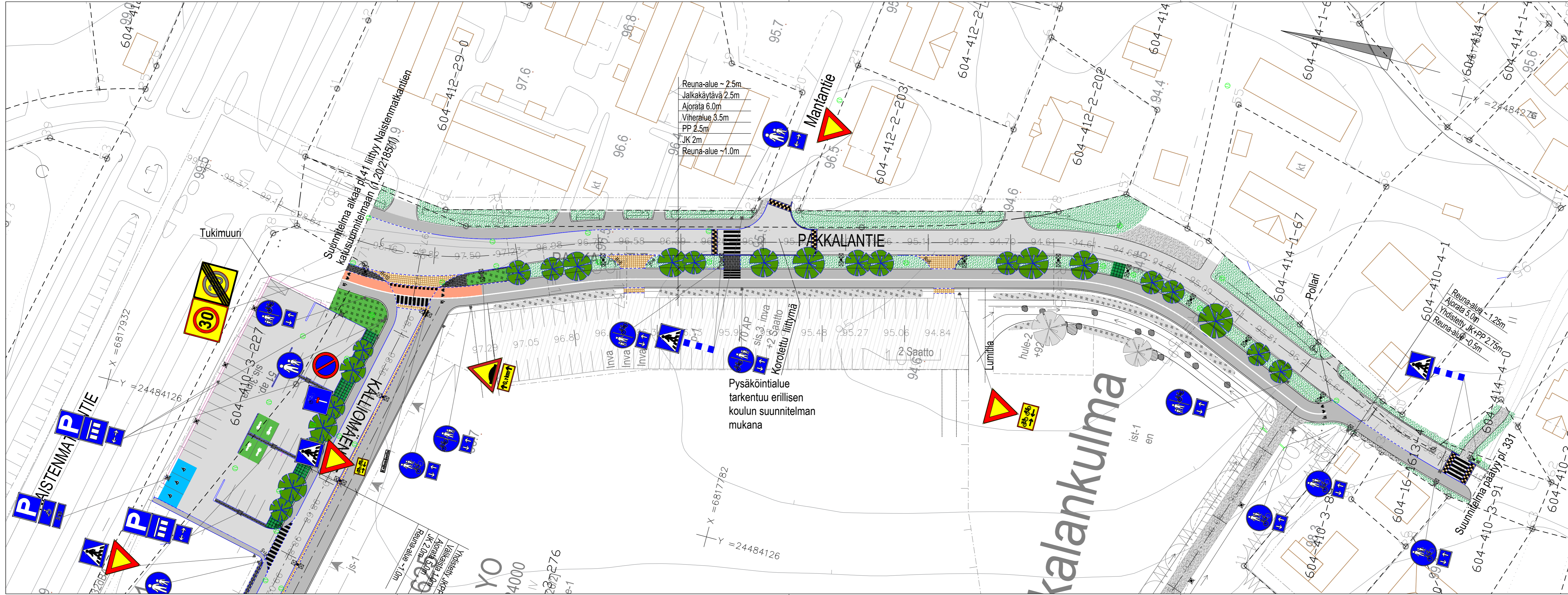
2-4

2-3



ehdotus

Merkki/Pvm	Muutos	Suunn.	Tark.
Hankkeen nimi			
Kalliomäen alueen katu- ja kunnallistekninen suunnittelu (Pakkalankulman asemakaavan muutos ja laajennus (269), Pirkkala. Katusuunnitelma			
Piirustuksen sisältö			
Yleiskartta			
Toimittaja		 	
OSA WSP-YHTIÖITÄ			
Pvm	Projektipäällikkö	M.Kaukoranta	Pvm
31.10.2024	Suunnittelija	M.Raudoskoski	31.10.2024
Koordinaattijärjestelmä		ETRS-GK24	Mittakaava
Korjearjärjestelmä		N2000	1:1000
			Piir.nro
			2194-1.1

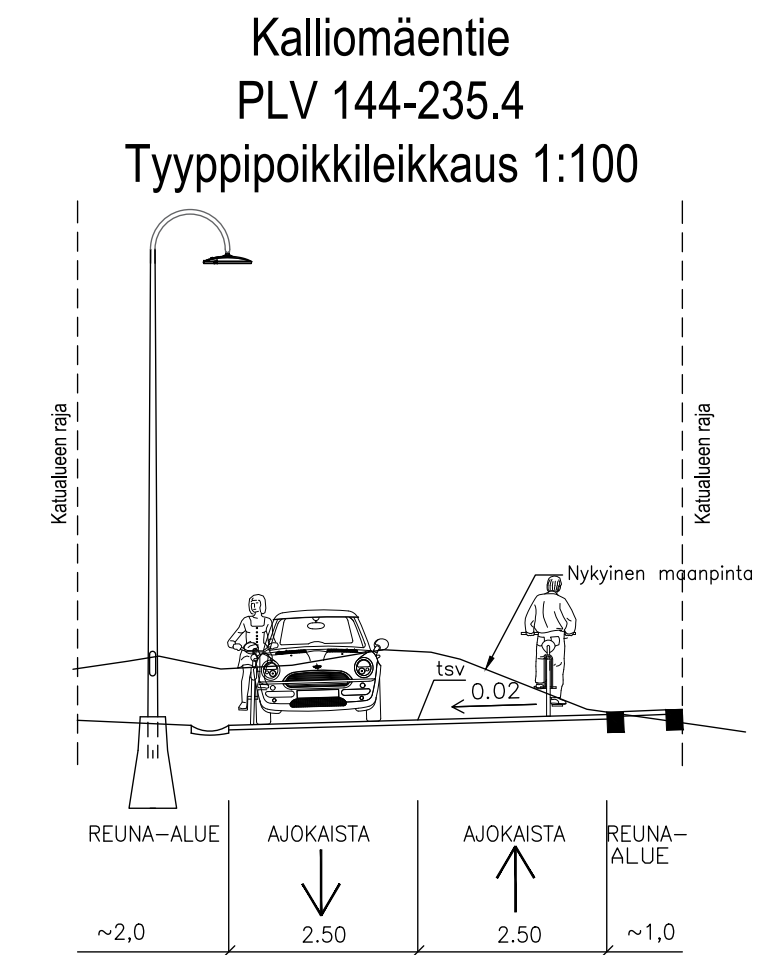
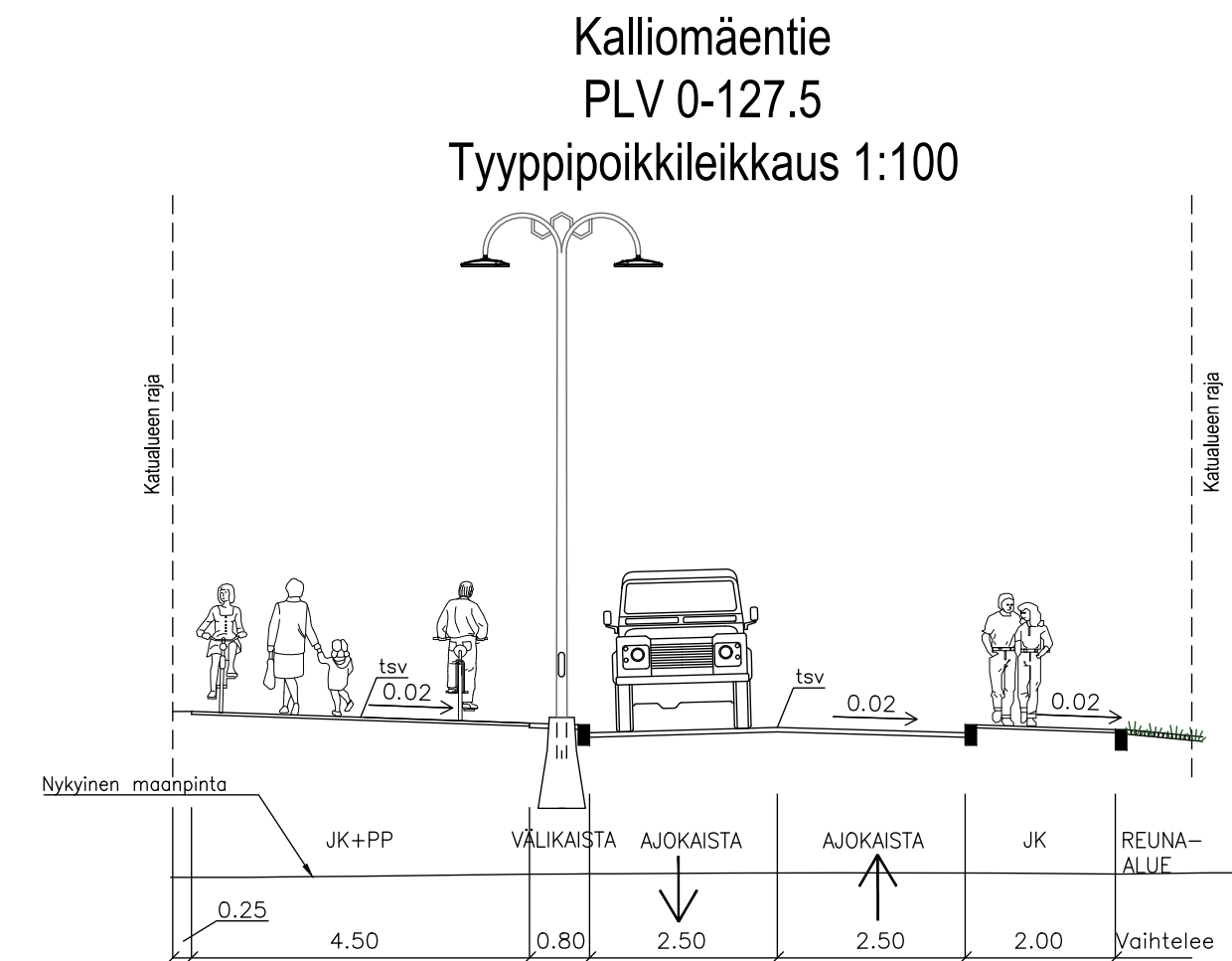
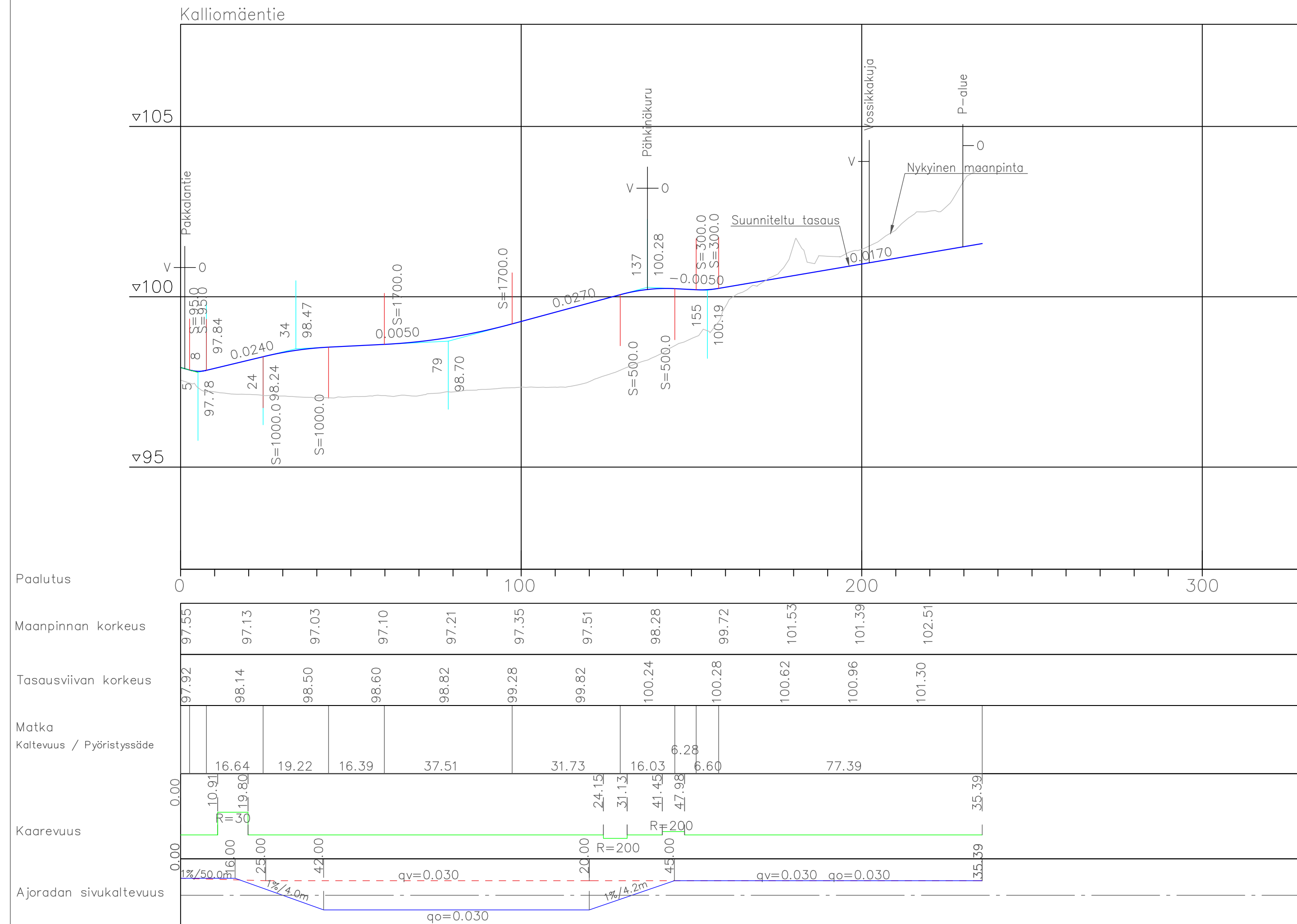


MERKINTÖJEN SELITYS:

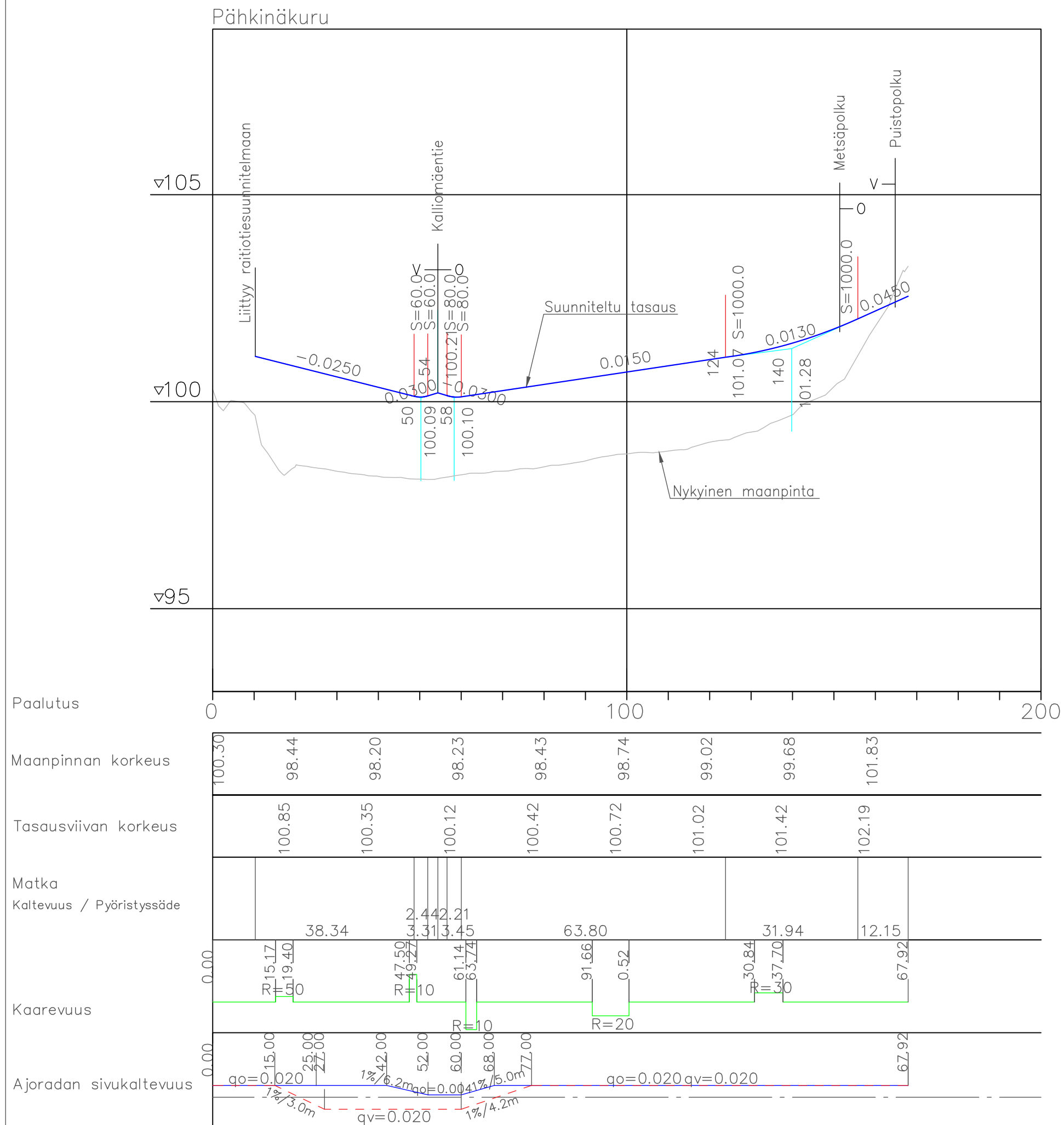
- ASFALTIPÄÄLLESTEN AJORATA, AB 16/125
- ASFALTIPÄÄLLESTEN KEVEN LIKENTEEN VÄYLÄ, AB 11/100
- KAKSISUUNTAISEN PYÖRÄTEN PUUNAINEN ASFALTI
- BETONIKIVI TAI -LAATTAPÄÄLLESTEN ALUE
- LUONNONKIVI TAI -LAATTAPÄÄLLESTEN ALUE
- MATA PENSAKSRYHMÄ
- KIVITUHKAPAINAINEN JK+PP VÄYLÄ
- NURMINOPPA
- NURMI
- REUNAKIVI, KORKEUS 12 CM JA TYYPPI HARMAA RAAKAREUNAKIVI V22
- MAALLETTU REUNAKIVI, KORKEUS TONTILITTYMISSÄ ENINTÄÄN 3 CM.
- REUNAKIVULAN KORKEUSOTIEN ENINTÄÄN 1 CM (JK+PP) TAI 3 CM (JK) JO 0 CM PÄÄLLESTEN PINNASTA ALAKSIVULAN PINSÄ
- AVO-OJA/PAINANNE
- KEVEN LIKENTEEN VÄYLÄN REUNALINJA (PÄÄLLESTEN REUNA)
- UUSI RUMPU, TONTILITTYMISSÄ RUMPU VÄHINTÄÄN Ø 250 MM JA MUILLA ALUEILLA 25 TN KELLUVALLA RITILÄKANSIKSTOLLA
- NYKYINEN RUMPU
- UUSI SADEVESIKAVO LIKENEALUEILLA 40 TN
- SUUNNITELTU VALAISTUS

ehdotus

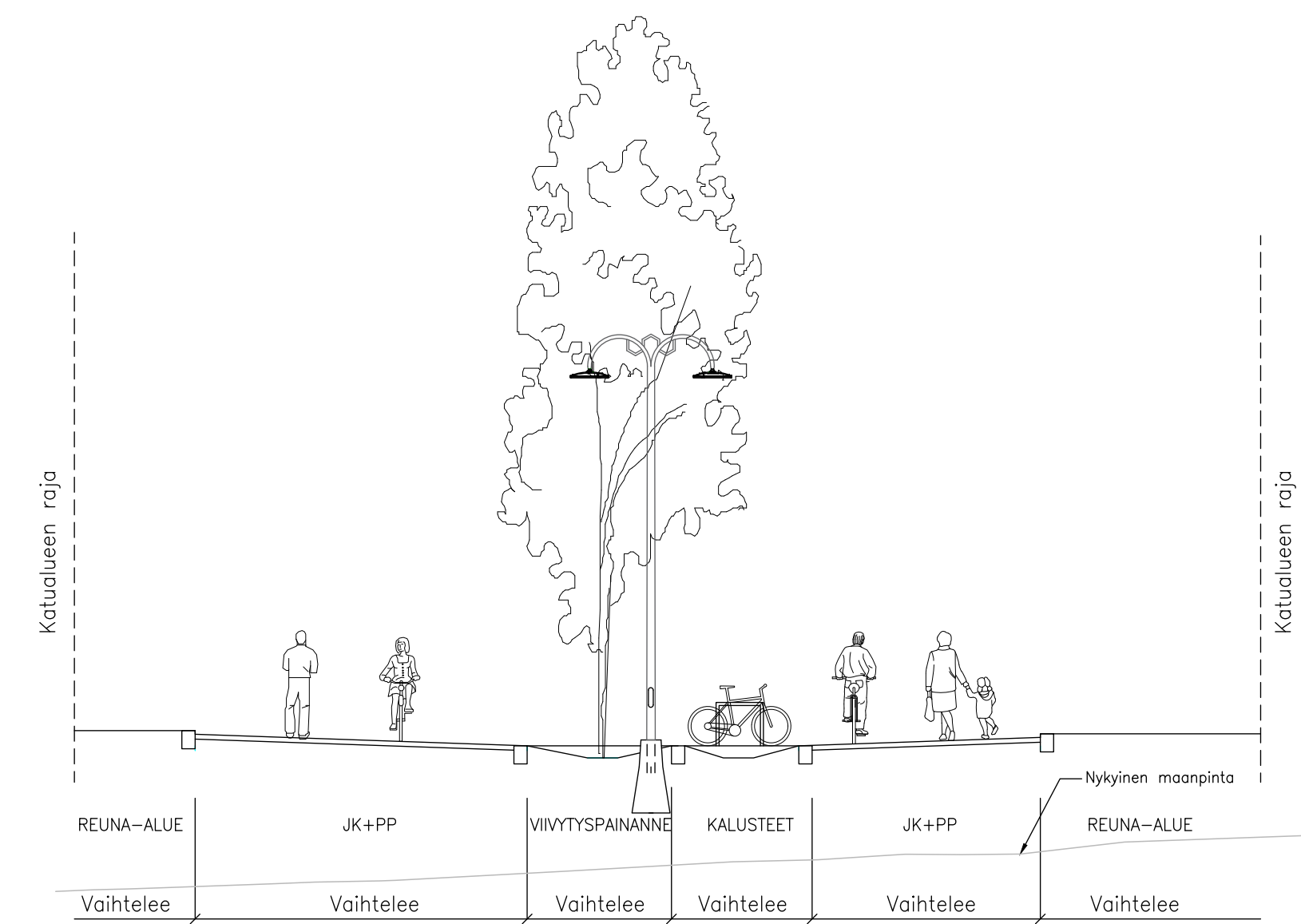
Merkki/Pvm	Muutos	Suunn.	Tark.
Hankkeen nimi			
Kalliomäen alueen katu- ja kunnallistekninen suunnittelu (Pakkalankulman asemakaavan muutos ja laajennus (269), Pirkkala. Katusuunnitelma			
Piiirustuksen sisältö			
Asemapiirustus Pakkalantie PLV 41-331			
Toimittoja			
OSA WSP-YHTIÖITÄ			
Pvm	Projektipäällikkö	Pvm	A.Reinikka
31.10.2024	M.Kaukoranta	31.10.2024	
Suunnittelija		Mittakaava	
M.Raudaskoski		1:500	
Koordinaattijärjestelmä		Piiir.nro	
ETRS-GK24		2194-1.2	
Korjearjärjestelmä			
N2000			



Merkki/Pvm	Muutos	Suunn.	Tark.
Hankkeen nimi Kalliomäen alueen katu- ja kunnallistekninen suunnittelu [Pakkalankulman asemakaavan muutos ja laajennus (269)], Pirkkala. Katusuunnitelma			
Piiirustuksen sisältö Pituusleikkaus ja tyyppipoikkileikkaukset Kalliomäentie			
Toimittaja proxion OSA WSP-YHTIÖITÄ		PIRKKALA	
Pvm 31.10.2024	Projektipäällikkö Suunnittelija M.Kaukoranta M.Raudaskoski	Pvm 31.10.2024	A.Reinikka
Koordinaattijärjestelmä Korjearjärjestelmä	ETRS-GK24 N2000	Mittakaava 1:1000/1:100	Piir.nro 2194-2.2

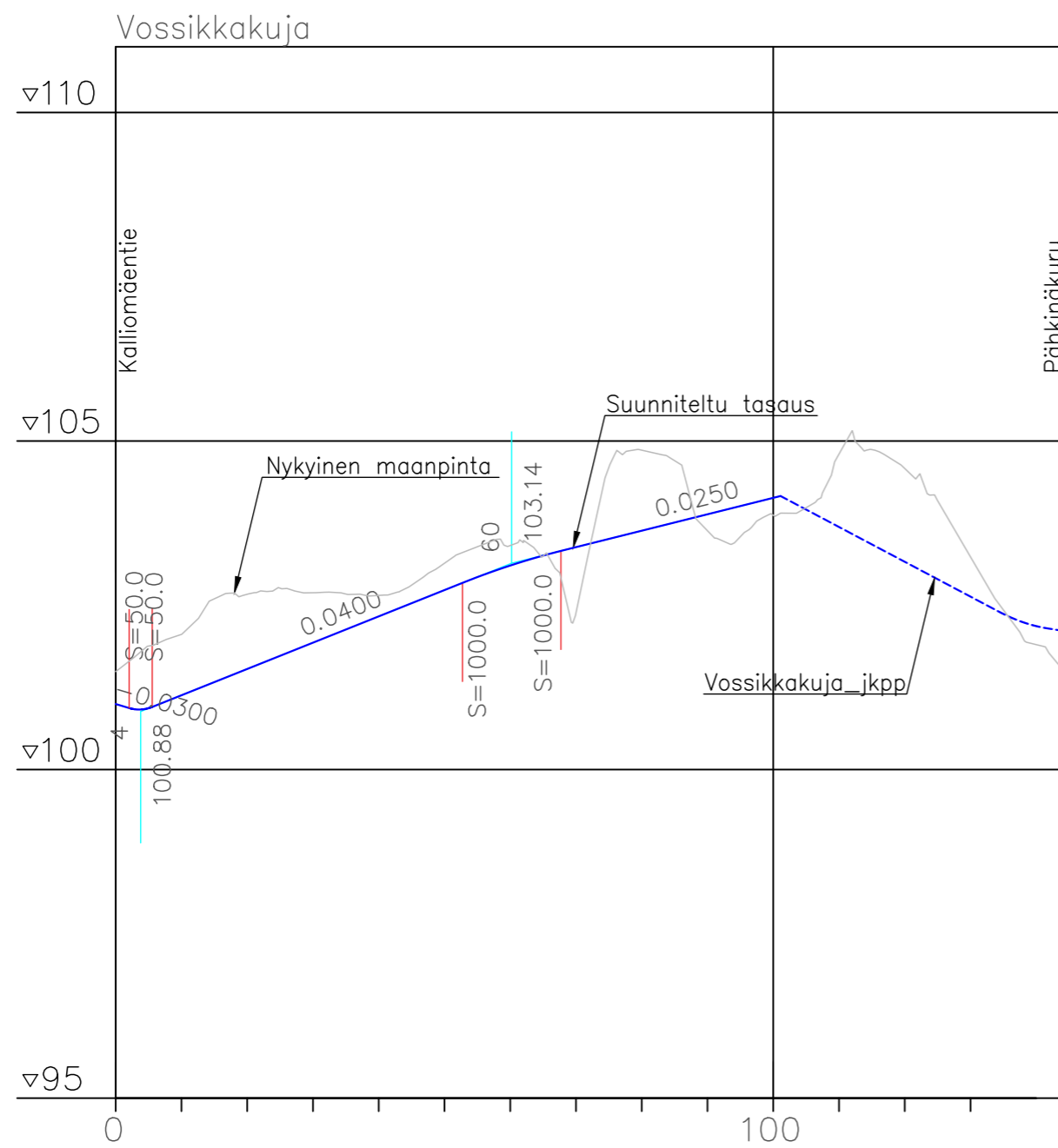


Pähkinäkuru Tyypipoikkileikkaus 1:100



ehdotus

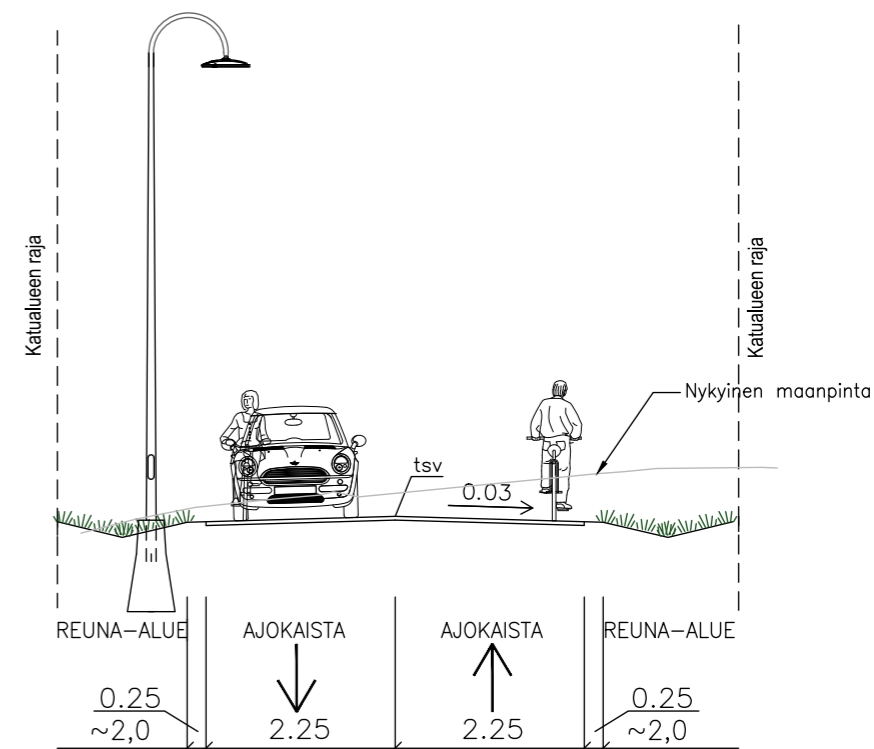
Merkki/Pvm	Muutos	Suunn.	Tark.
Hankkeen nimi Kalliomäen alueen katu- ja kunnallistekninen suunnittelu [Pakkalankulman asemakaavan muutos ja laajennus (269)], Pirkkala. Katusuunnitelma			
Piirustuksen sisältö Pituusleikkaus ja tyypipoikkileikkaus Pähkinäkuru			
Toimittaja proxion OSA WSP-YHTIÖITÄ		PIRKKALA	
Pvm 31.10.2024	Projektipäällikkö Suunnittelija M.Kaukoranta M.Raudaskoski	Pvm 31.10.2024	A.Reinikka
Koordinaattijärjestelmä Korjousjärjestelmä	ETRS-GK24 N2000	Mittakaava 1:1000/1:100	Piir.nro 2194-2.3



Paalutus	0	100			
Maanpinnan korkeus	101.49	102.67	102.65	103.41	104.86
Tasausviivan korkeus	101.00	101.53	102.33	103.11	103.63
Matka					
Kaltevuus / Pyöristyssäde		44.72	22.97	27.87	
Kaarevuus	0.00	15.45	22.12		
Ajoradan sivukaltevuus	0.00	7%	3%	18.00	8m

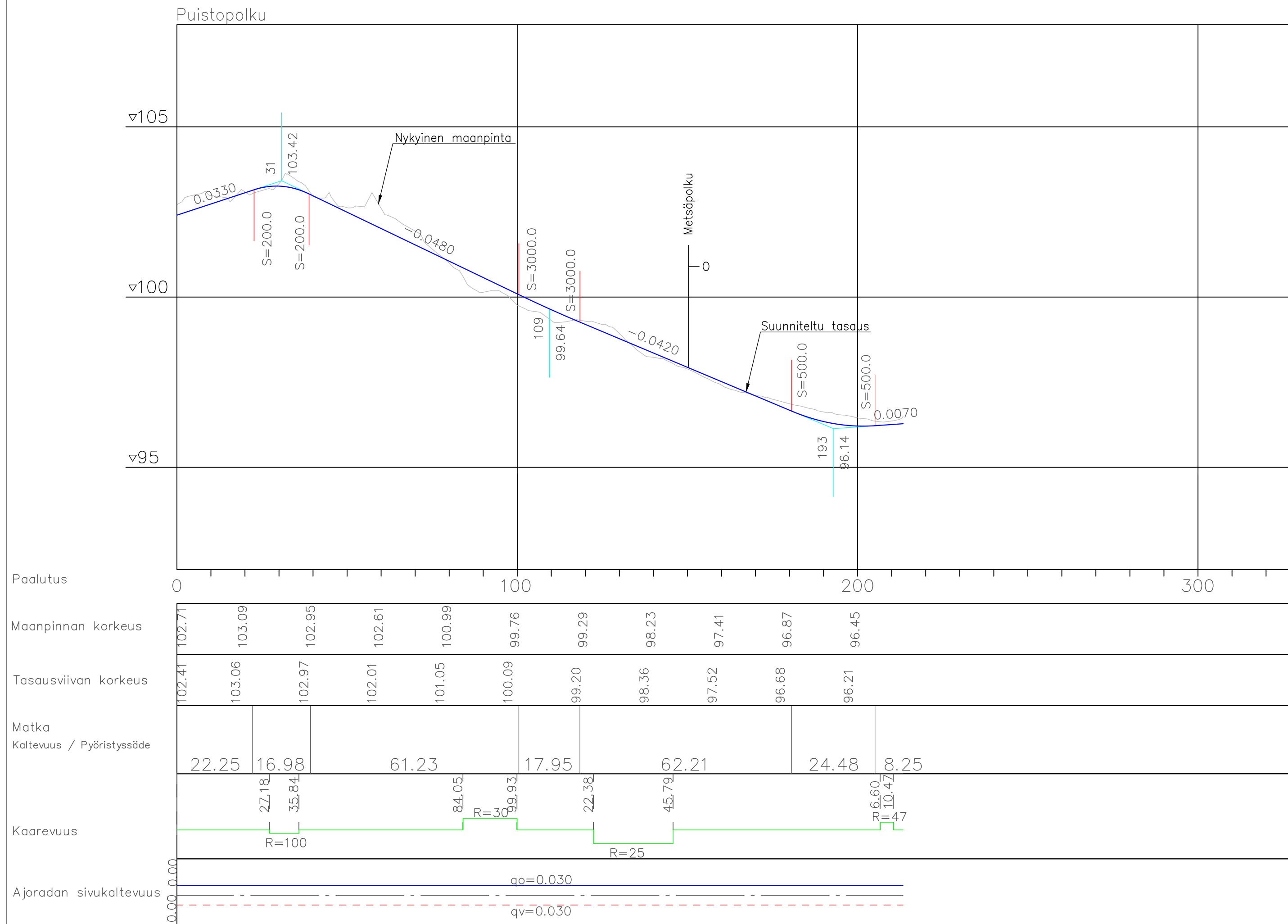
qv=0.030 qo=0.030

VOSSIKKAKUJA PLV 0-99.4 Tyyppipoikkileikkaus 1:100

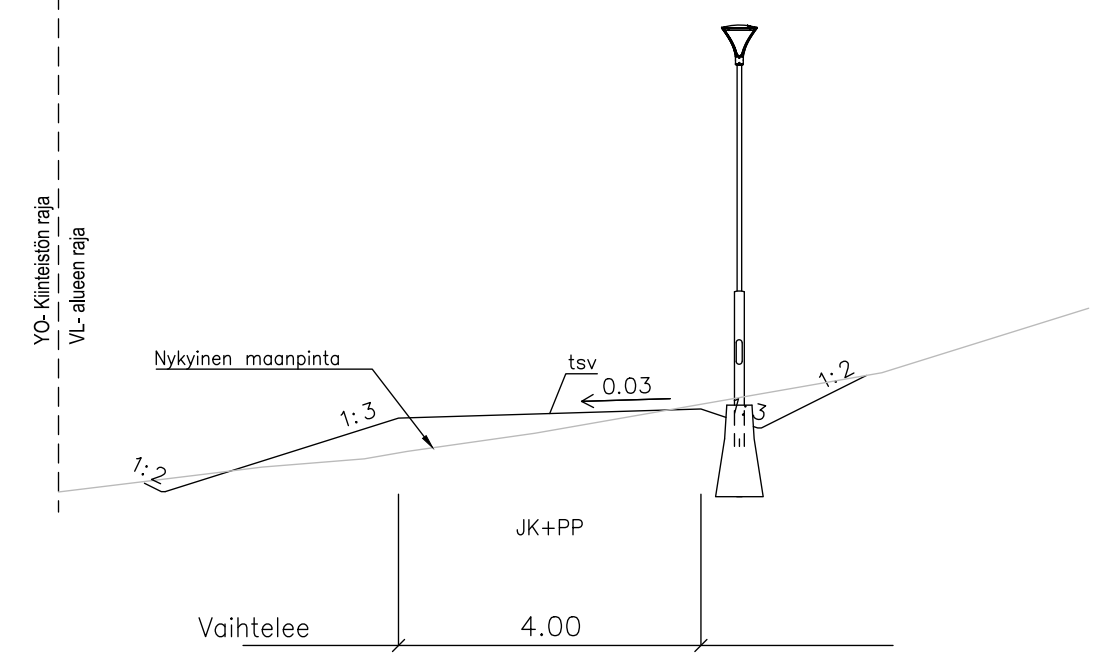


ehdotus

Merkki/Pvm	Muutos	Suunn.	Tark.
Hankkeen nimi Kalliomäen alueen katu- ja kunnallistekninen suunnittelu [Pakkalankulman asemakaavan muutos ja laajennus (269)], Pirkkala. Katusuunnitelma			
Piirustuksen sisältö Pituusleikkaus ja tyyppipoikkileikkaus Vossikkakuja			
Toimittaja			
Pvm 31.10.2024	Projektipäällikkö Suunnittelija M.Kaukoranta M.Raudaskoski	Pvm 31.10.2024	A.Reinikka
Koordinaattijärjestelmä Korjeusjärjestelmä	ETRS-GK24 N2000	Mittakaava 1:1000/1:100	Piir.nro 2194-2.4



PUISTOPOLKU
PLV 4.5-202
Tyypipoikkileikkaus 1:100



ehdotus

Paalutus	0	100	200	300							
Maanpinnan korkeus	102.71	103.09	102.95	102.61	100.99	99.76	99.29	98.23	97.41	96.87	96.45
Tasausviivan korkeus	102.41	103.06	102.97	102.01	101.05	100.09	99.20	98.36	97.52	96.68	96.21
Matka		22.25	16.98	61.23	17.95	62.21	24.48	0.25			
Kaltevuus / Pyöristysssäde		27.18	35.84	84.05	99.93	22.38	45.79	10.47			
Kaarevuus		R=100		R=30		R=25		R=47			
Ajoradan sivukaltevuus				qo=0.030				qv=0.030			

Merkki/Pvm	Muutos	Suunn.	Tark.
Hankkeen nimi Kalliomäen alueen katu- ja kunnallistekninen suunnittelu [Pakkalankulman asemakaavan muutos ja laajennus (269)], Pirkkala. Katusuunnitelma			
Piirustuksen sisältö Pituusleikkaus ja tyypipoikkileikkaus Puistopolku			
Toimittaja proxion OSA WSP-YHTIÖITÄ		PIRKKALA	
Pvm 31.10.2024	Projektipäällikkö Suunnittelija M.Kaukoranta M.Raudaskoski	Pvm 31.10.2024	A.Reinikka
Koordinaattijärjestelmä Korkeusjärjestelmä	ETRS-GK24 N2000	Mittakaava 1:1000/1:100	Piir.nro 2194-2.5